

# FOR RENT

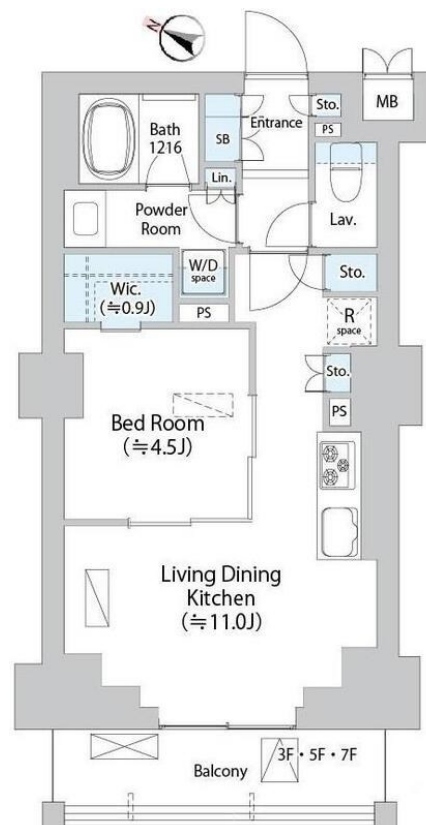
賃料	管理費等
160,000円	10,000円

2 F 以上,オートロック,ディンプルキー,玄関ホール,振り分け,陽当たり良好,メールボックス

【外観】



【間取り図】



図面と現況が異なる場合は現況が優先となります。

間取りの「S」はサービスルーム(納戸)です。

間取り	1LDK		
敷金	1ヶ月	礼金	1.2ヶ月
敷引 / 償却金	-	保証金	-
物件種別	マンション		
建物名・部屋番号			
物件所在地	東京都杉並区阿佐谷北 1 丁目		
交通	中央線 阿佐ヶ谷駅 徒歩5分 東京メトロ丸ノ内線 南阿佐ヶ谷駅 徒歩13分		
間取詳細	洋室(4.5畳) LDK(11畳)		
構造・規模	鉄筋コンクリート 9階建 3階		
専有面積	39.02㎡	向き	西
築年月	2024年1月31日	契約期間	定期借家契約 2年
損害保険	有	入居時期	2026年3月下旬予定
駐車場	要問い合わせ 駐輪場 バイク置き場		
設備	2 口コンロ, 3 口以上コンロ, TV インターホン, インターホン, ウォークインクローゼット, エアコン, オー		
その他費用	[一時金] 鍵交換代: 33,000円 [備考] 退去時クリーニング費用は借主負担 1 年未満の解約の場合違約金あり 再契約料: 新賃料の1か月分		
入居諸条件	性別不問 二人可 法人相談 子供可 単身可		
保証会社	必須 初回: 総賃料の50% 1年毎: 10,000円		
備考	退去時ハウスクリーニング費用借主負担 お部屋探しは高円寺南口より徒歩1分 ワイエス・ホーム高円寺南口店まで 当社は総合仲介会社なので他社様インターネット掲載物件も一括紹介できますのでお気軽にお問い合わせくださいませ		

情報更新日2026年1月15日

No.YP029730

お問合せ先



東京都知事(6)第76855号

(公社)全日本不動産協会、(公社)首都圏不動産公正取引協議会

**株式会社ワイエス・ホーム 高円寺南口店**

東京都杉並区高円寺南 4 丁目 2 5 - 3

TEL:03-5307-8855

FAX:03-5307-8856

E-mail: kouenjiminami@yshome.co.jp

URL: http://www.yshome.jp



携帯サイトから物件詳細を閲覧できます！

取引態様	手数料負担の割合	貸主	借主
仲介元付 (一般)	手数料配分の割合	元付	客付