

FOR RENT

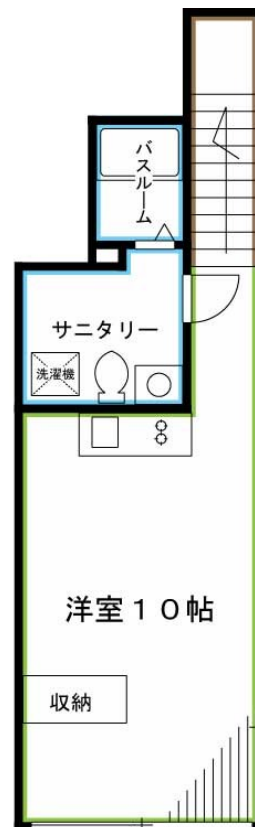
賃料	管理費等
112,000円	8,000円

2 F 以上,ディンプルキー,当社管理物件,デザイナーズ,閑静な住宅街,始発駅,防犯カメラ,メールボックス

【外観】



【間取り図】



図面と現況が異なる場合は現況が優先となります。

間取りの「S」はサービスルーム(納戸)です。

間取り	1R		
敷金	1ヶ月	礼金	1ヶ月
敷引 / 償却金	-	保証金	-
物件種別	アパート		
建物名・部屋番号			
物件所在地	東京都杉並区西荻北 1 丁目		
交通	中央線 荻窪駅 徒歩10分 中央線 西荻窪駅 徒歩10分		
間取詳細			
構造・規模	木造 3階建 2階		
専有面積	25.75㎡	向き	
築年月	2019年1月	契約期間	2年
損害保険	有	入居時期	2026年3月下旬予定
駐車場	駐輪場		
設備	2口コンロ, IH キッチンヒーター, TV インターホン, インターホン, エアコン, クローゼット, システム		
その他費用	[備考] 退去時クリーニング費用は借主負担		
入居諸条件	性別不問 二人相談 法人相談 単身可		
保証会社	必須 初回: 総賃料の50% 月々: 1,200円		
備考	退去時ハウスクリーニング費用借主負担 お部屋探しは高円寺南口より徒歩1分 ワイエス・ホーム高円寺南口店まで 当社は総合仲介会社なので他社様インターネット掲載物件も一括紹介できますのでお気軽にお問い合わせくださいませ		

情報更新日2026年1月15日

No.YP029738

お問合せ先



東京都知事(6)第76855号

(公社)全日本不動産協会、(公社)首都圏不動産公正取引協議会

株式会社ワイエス・ホーム 高円寺南口店

東京都杉並区高円寺南 4 丁目 2 5 - 3

TEL:03-5307-8855

FAX:03-5307-8856

E-mail: kouenjiminami@yshome.co.jp

URL: http://www.yshome.jp



携帯サイトから物件詳細を閲覧できます！

取引態様	手数料 負担の割合	貸主	借主
代理	手数料 配分の割合	元付	客付