

FOR RENT

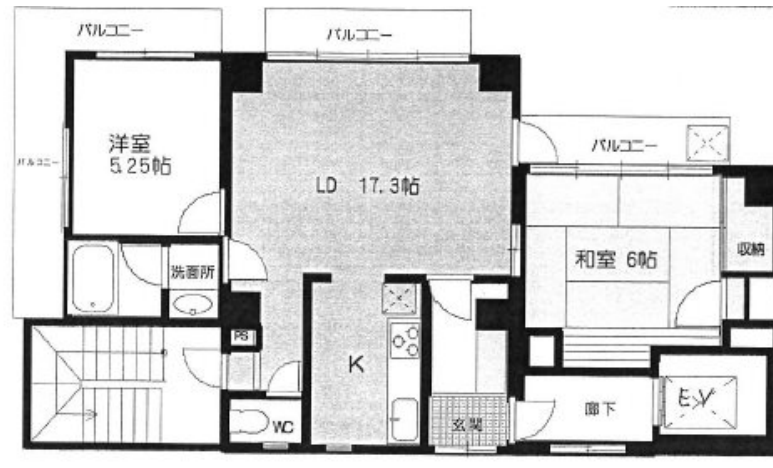
賃料	管理費等
185,000円	5,000円

2 F 以上, 2 面採光, L 字型バルコニー, 玄関ホール, 振り分け, 陽当たり良好, 内装リフォーム済, 駅前

【外観】



【間取り図】



間取り	2LDK		
敷金	1ヶ月	礼金	無
敷引 / 償却金	-	保証金	無
物件種別	マンション		
建物名・部屋番号			
物件所在地	東京都杉並区高円寺北 2 丁目		
交通	中央線 高円寺駅 徒歩2分 東京メトロ丸ノ内線 新高円寺駅 徒歩14分		
間取詳細	洋室(5.25畳) LDK(17.3畳) 和室(6畳)		
構造・規模	鉄筋コンクリート 5階建 5階		
専有面積	60.9㎡	向き	
築年月	1988年11月	契約期間	2年
損害保険	有	入居時期	2026年3月上旬予定
駐車場			
設備	3口以上コンロ, TVインターホン, インターホン, エアコン, ガスコンロ設置済, システムキッチン, シャワ		
その他費用	[一時金] 鍵交換代: 22,000円 [備考] 退去時ハウスクリーニング費用借主負担		
入居諸条件	性別不問 二人可 法人可 单身可		
保証会社	必須 初回: 総賃料の50% ~		
備考	退去時ハウスクリーニング費用借主負担 お部屋探しは高円寺南口より徒歩1分 ワイエス・ホーム高円寺南口店まで 当社は総合仲介会社なので他社様インターネット掲載物件も一括紹介できますのでお気軽にお問い合わせくださいませ		

図面と現況が異なる場合は現況が優先となります。

間取りの「S」はサービスルーム(納戸)です。

情報更新日2026年1月16日

No.YP029755

お問合せ先



東京都知事(6)第76855号

(公社)全日本不動産協会、(公社)首都圏不動産公正取引協議会

株式会社ワイエス・ホーム 高円寺南口店

東京都杉並区高円寺南 4 丁目 2 5 - 3

TEL:03-5307-8855

FAX:03-5307-8856

E-mail: kouenjiminami@yshome.co.jp

URL: http://www.yshome.jp



携帯サイトから物件詳細を閲覧できます！

取引態様	手数料負担の割合	貸主	0%	借主	100%
仲介先物	手数料配分の割合	元付	0%	客付	100%