

FOR RENT

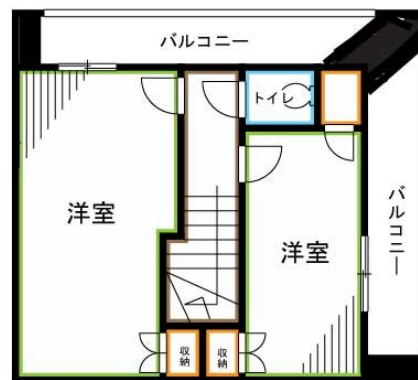
賃料	管理費等
230,000円	10,000円

2F以上,2面バルコニー,2面採光,3面採光,オートロック,メゾネット,ワイドバルコニー,角住戸,玄関ホール,最上階,上階無し,振り分け,東南角住戸,南西角住戸,南面バルコニー,南面リビング,陽当たり

【外観】



【間取り図】



図面と現況が異なる場合は現況が優先となります。

間取りの「S」はサービスルーム(納戸)です。

間取り	3LDK		
敷金	1ヶ月	礼金	1ヶ月
敷引/償却金	-	保証金	-
物件種別	マンション		
建物名・部屋番号			
物件所在地	東京都杉並区上荻1丁目		
交通	中央線 荻窪駅 徒歩2分 中央線 西荻窪駅 徒歩23分		
間取詳細			
構造・規模	鉄筋コンクリート 4階建 3階		
専有面積	79.56㎡	向き	南
築年月	1994年4月	契約期間	2年
損害保険	有	入居時期	即時
駐車場			
設備	2口コンロ,インターホン,エアコン,ガスキッチン,ガスコンロ設置可,クローゼット,シューズボックス,		
その他費用	[一時金] 鍵交換代: 36,300円 24時間サポート: 16,500円 [備考] 退去時クリーニング費は借主負担 短期解約違約金あり		
入居諸条件	性別不問 二人可 法人相談 単身相談		
保証会社	必須 初回: 総賃料の60% 月々: 総賃料の1%		
備考	退去時ハウスクリーニング費用借主負担 お部屋探しは高円寺南口より徒歩1分 ワイエス・ホーム高円寺南口店まで 当社は総合仲介会社なので他社様インターネット掲載物件も一括紹介できますのでお気軽にお問い合わせくださいませ		

情報更新日2026年1月18日

No.YP029782

お問合せ先



東京都知事(6)第76855号

(公社)全日本不動産協会、(公社)首都圏不動産公正取引協議会

株式会社ワイエス・ホーム 高円寺南口店

東京都杉並区高円寺南4丁目25-3

TEL:03-5307-8855

FAX:03-5307-8856

E-mail: kouenjiminami@yshome.co.jp

URL: http://www.yshome.jp



携帯サイトから物件詳細を閲覧できます！

取引態様	手数料負担の割合	貸主	借主
仲介元付(一般)	手数料配分の割合	元付	客付