

# FOR RENT

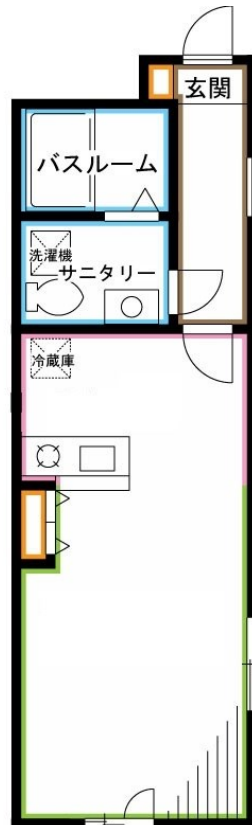
賃料	管理費等
98,000円	5,000円

2F以上,2面採光,オートロック,ダブルロック,ディンプルキー,モニタ付オートロック,角住戸,玄関ホール,陽当たり良好,閑静な住宅街

【外観】



【間取り図】



図面と現況が異なる場合は現況が優先となります。

間取りの「S」はサービスルーム(納戸)です。

間取り	1R		
敷金	1ヶ月	礼金	1ヶ月
敷引 / 償却金	-	保証金	-
物件種別	マンション		
建物名・部屋番号			
物件所在地	東京都杉並区西荻北4丁目		
交通	中央線 西荻窪駅 徒歩10分 中央線 吉祥寺駅 徒歩20分		
間取詳細	洋室(7.9畳) K(1.4畳)		
構造・規模	鉄筋コンクリート 3階建 2階		
専有面積	29.56㎡	向き	
築年月	2014年12月	契約期間	2年
損害保険	有	入居時期	相談
駐車場	駐輪場		
設備	CATVインターネット, IHキッチンヒーター, TVインターホン, インターホン, エアコン, オール電化		
その他費用	[一時金] 鍵交換代: 44,000円 [備考] 退去時クリーニング費は借主負担 1年未満の解約の場合、賃料1ヶ月分の違約金あり ペット飼育時、敷金1ヶ月プラス		
入居諸条件	ペット相談 学生相談 性別不問 法人相談 単身可		
保証会社	必須 初回:総賃料の30%、年毎:10,000円		
備考	退去時ハウスクリーニング費用借主負担 お部屋探しは高円寺南口より徒歩1分 ワイエス・ホーム高円寺南口店まで 当社は総合仲介会社なので他社様インターネット掲載物件も一括紹介できますのでお気軽にお問い合わせくださいませ		

情報更新日2026年1月19日

No.YP029821

お問合せ先



東京都知事(6)第76855号

(公社)全日本不動産協会、(公社)首都圏不動産公正取引協議会

**株式会社ワイエス・ホーム 高円寺南口店**

東京都杉並区高円寺南4丁目25-3

TEL:03-5307-8855

FAX:03-5307-8856

E-mail: kouenjiminami@yshome.co.jp

URL: http://www.yshome.jp



携帯サイトから物件詳細を閲覧できます！

取引態様	手数料負担の割合	貸主	借主
仲介先物	手数料配分の割合	元付	客付