

FOR RENT

賃料	管理費等
104,000円	3,000円

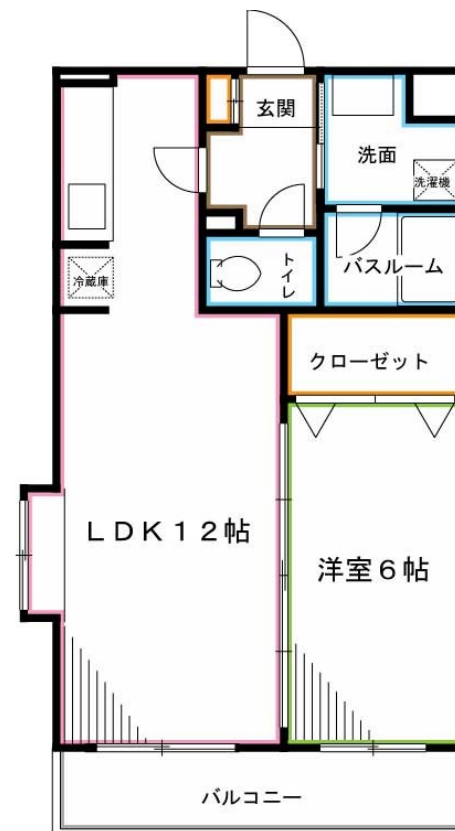
地域密着だからこそ出来るサービス、オーナー様

2 F 以上, 2 面採光, オートロック, モニタ付オートロック, 玄関ホール, 最上階, 電子キー, 南西角住戸, 南面バルコニー, 陽当たり良好, 閑静な住宅街, 緑豊かな住宅地, メールボックス

【外観】



【間取り図】



図面と現況が異なる場合は現況が優先となります。

間取りの「S」はサービスルーム(納戸)です。

間取り	1LDK		
敷金	1ヶ月	礼金	無
敷引 / 償却金	-	保証金	-
物件種別	マンション		
建物名・部屋番号			
物件所在地	東京都杉並区上井草 4 丁目		
交通	西武新宿線 上井草駅 徒歩10分		
間取詳細	洋室(6畳) LD(12畳)		
構造・規模	鉄筋コンクリート 3階建 2階		
専有面積	40.31㎡	向き	南東
築年月	2010年3月	契約期間	2年
損害保険	有	入居時期	即時
駐車場	駐輪場		
設備	2 口コンロ, C A T V, T V インターホン, インターホン, エアコン, オートバス, ガスコンロ設置可, クロー		
その他費用	[一時金] 緊急サポートサービス: 16,500円 [備考] 退去時ハウスクリーニング費用借主負担 2年以内の解約は、家賃1ヵ月分の違約金あり		
入居諸条件	性別不問 二人可 法人可 子供可 単身可		
保証会社	必須 初回: 月額総賃料50% 月次: 月額総賃料1.5%		
備考	退去時ハウスクリーニング費用借主負担 お部屋探しは高円寺南口より徒歩1分 ワイエス・ホーム高円寺南口店まで 当社は総合仲介会社なので他社様インターネット掲載物件も一括紹介できますのでお気軽にお問い合わせくださいませ		

情報更新日2026年1月22日

No.YP029876

お問合せ先



東京都知事(6)第76855号

(公社)全日本不動産協会、(公社)首都圏不動産公正取引協議会

株式会社ワイエス・ホーム 高円寺南口店

東京都杉並区高円寺南 4 丁目 2 5 - 3

TEL:03-5307-8855

FAX:03-5307-8856

E-mail: kouenjiminami@yshome.co.jp

URL: http://www.yshome.jp



携帯サイトから物件詳細を閲覧できます！

取引態様	手数料 負担の割合	貸主	借主
仲介元付 (一般)	手数料 配分の割合	元付	客付