

FOR RENT

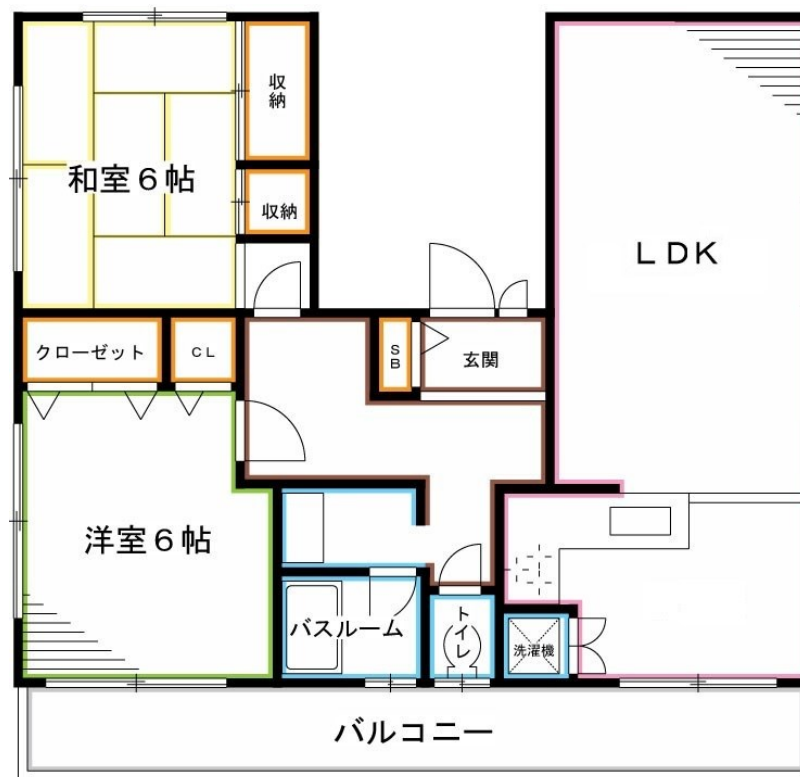
賃料	管理費等
166,000円	3,000円

1フロア1住戸,2F以上,2面採光,3面採光,角住戸,玄関ホール,最上階,四方角部屋,振り分け,東南角住戸,南西角住戸,南面バルコニー,南面リビング,陽当たり良好,リノベーション,閑静な住宅街,始発駅

【外観】



【間取り図】



間取り	2LDK		
敷金	1ヶ月	礼金	1ヶ月
敷引 / 償却金	-	保証金	-
物件種別	マンション		
建物名・部屋番号			
物件所在地	東京都杉並区荻窪1丁目		
交通	中央線 荻窪駅 徒歩19分 京王井の頭線 高井戸駅 徒歩12分		
間取詳細	LDK(16畳) 洋室(6畳) 和室(6畳)		
構造・規模	鉄骨 4階建 4階		
専有面積	71.19㎡	向き	南
築年月	1990年2月	契約期間	2年
損害保険	有 20,000円 24ヶ月	入居時期	相談
駐車場			
設備	24時間換気システム,2口コンロ,3口以上コンロ,CATV,TVインターホン,インターホン,エアコン		
その他費用	[一時金] 鍵交換代:22,000円 [備考] 退去時ハウスクリーニング費用 借主負担		
入居諸条件	性別不問 二人可 法人可 单身可		
保証会社	必須 初回:総賃料の50% 1年毎:13,000円		
備考	退去時ハウスクリーニング費用借主負担 お部屋探しは高円寺南口より徒歩1分 ワイエス・ホーム高円寺南口店まで 当社は総合仲介会社なので他社様インターネット掲載物件も一括紹介できますのでお気軽にお問い合わせくださいませ		

図面と現況が異なる場合は現況が優先となります。

間取りの「S」はサービスルーム(納戸)です。

情報更新日2026年1月23日

No.YP029896

お問合せ先



東京都知事(6)第76855号

(公社)全日本不動産協会、(公社)首都圏不動産公正取引協議会

株式会社ワイエス・ホーム 高円寺南口店

東京都杉並区高円寺南4丁目25-3

TEL:03-5307-8855

FAX:03-5307-8856

E-mail:kouenjiminami@yshome.co.jp

URL:http://www.yshome.jp



携帯サイトから物件詳細を閲覧できます！

取引態様	手数料負担の割合	貸主	借主
仲介元付(一般)	手数料配分の割合	元付	客付