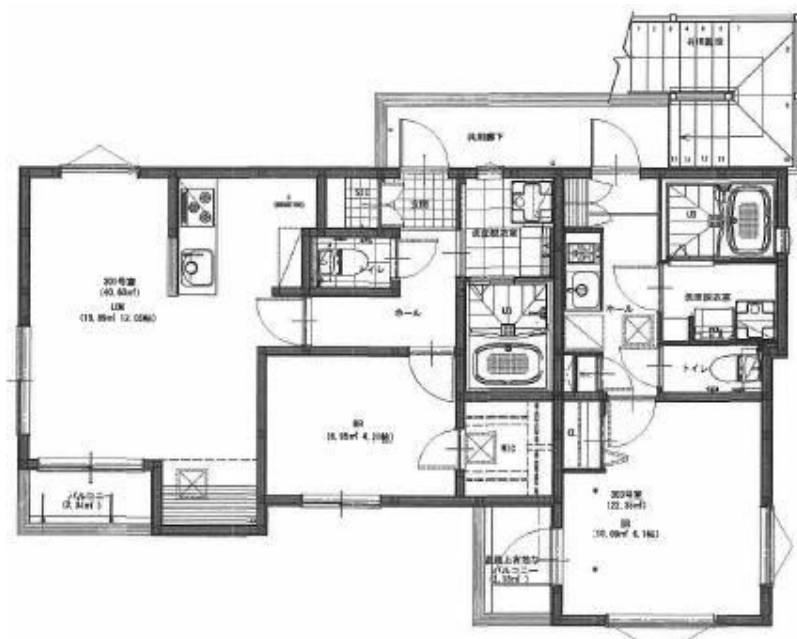


賃料	管理費等
180,000円	4,000円

2F以上,3面採光,オートロック,角住戸,玄関ホール,最上階,全室南向き,南面バルコニー,南面リビング,陽当たり良好,閑静な住宅街,防犯カメラ,メールボックス,セキュリティ会社加入済

【外観】

【間取り図】



間取り	1LDK		
敷金	1ヶ月	礼金	1ヶ月
敷引 / 償却金	-	保証金	-
物件種別	アパート		
建物名・部屋番号			
物件所在地	東京都杉並区荻窪4丁目		
交通	中央線 荻窪駅 徒歩5分 中央線 阿佐ヶ谷駅 徒歩18分		
間取詳細	洋室(4.2畳) LDK(12.5畳)		
構造・規模	木造 3階建 3階		
専有面積	40.6㎡	向き	南
築年月	2026年2月	契約期間	2年
損害保険	有 20,000円 24ヶ月	入居時期	2026年2月12日予定
駐車場	駐輪場		
設備	2口コンロ,TVインターホン,インターホン,ウォークインクローゼット,エアコン,カウンターキッチン,		
その他費用	[備考] 退去時クリーニング費用は借主負担		
入居諸条件	学生相談 性別不問 二人可 法人相談 単身可		
保証会社	必須 その他JID		
備考	退去時ハウスクリーニング費用借主負担 お部屋探しは高円寺南口より徒歩1分 ワイエス・ホーム高円寺南口店まで 当社は総合仲介会社なので他社様インターネット掲載物件も一括紹介できますのでお気軽にお問い合わせくださいませ		

図面と現況が異なる場合は現況が優先となります。

間取りの「S」はサービスルーム(納戸)です。

情報更新日2026年1月30日

No.YP030037

お問合せ先



東京都知事(6)第76855号

(公社)全日本不動産協会、(公社)首都圏不動産公正取引協議会

株式会社ワイエス・ホーム 高円寺南口店

東京都杉並区高円寺南4丁目25-3

TEL:03-5307-8855

FAX:03-5307-8856

E-mail: kouenjiminami@yshome.co.jp

URL: http://www.yshome.jp



携帯サイトから物件詳細を閲覧できます！

取引態様	手数料負担の割合	貸主	借主
仲介元付(一般)	手数料配分の割合	元付	客付