

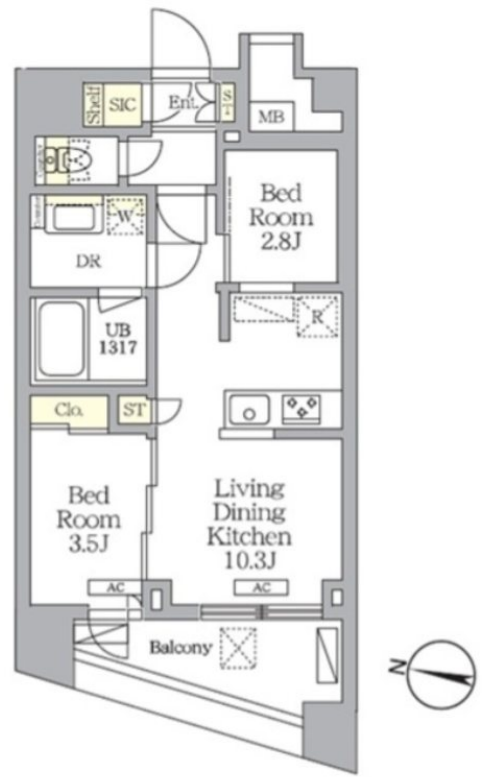
賃料	管理費等
195,000円	15,000円

2F以上,オートロック,モニタ付オートロック,玄関ホール,振り分け,陽当たり良好,防犯カメラ

【外観】



【間取り図】



間取り	2LDK		
敷金	1ヶ月	礼金	無
敷引/償却金	-	保証金	-
物件種別	マンション		
建物名・部屋番号			
物件所在地	東京都中野区野方2丁目		
交通	西武新宿線 野方駅 徒歩6分 西武新宿線 都立家政駅 徒歩15分		
間取詳細	LDK(10.3畳) 洋室(3.5畳) 洋室(2.8畳)		
構造・規模	鉄筋コンクリート 8階建 7階		
専有面積	40.16㎡	向き	
築年月	2026年1月	契約期間	2年
損害保険	有 32,000円 24ヶ月	入居時期	即時
駐車場	無 駐輪場		
設備	3口以上コンロ,BS,T Vインターホン,インターホン,エアコン,エアコン2台,グリル,クローゼット,		
その他費用	[一時金] プレミアム会費:19,800円 [備考] 退去時クリーニング費用は借主負担/1年以内解約時違約金賃料1ヶ月		
入居諸条件	ペット可 楽器等の使用可 性別不問 二人可		
保証会社	必須 初回:賃料合計50% 賃料合計の1%		
備考	退去時ハウスクリーニング費用借主負担 お部屋探しは高円寺南口より徒歩1分 ワイエス・ホーム高円寺南口店まで 当社は総合仲介会社なので他社様インターネット掲載物件も一括紹介できますのでお気軽にお問い合わせくださいませ		

図面と現況が異なる場合は現況が優先となります。

間取りの「S」はサービスルーム(納戸)です。

情報更新日2026年3月30日

No.YP030118



東京都知事(6)第76855号  
 (公社)全日本不動産協会、(公社)首都圏不動産公正取引協議会  
**株式会社ワイエス・ホーム 高円寺南口店**  
 東京都杉並区高円寺南4丁目25-3  
 TEL:03-5307-8855 FAX:03-5307-8856  
 E-mail:kouenjiminami@yshome.co.jp  
 URL:http://www.yshome.jp



携帯サイトから物件詳細を閲覧できます!

取引態様	手数料負担の割合	貸主	借主
仲介先物	手数料配分の割合	元付	客付