

FOR RENT

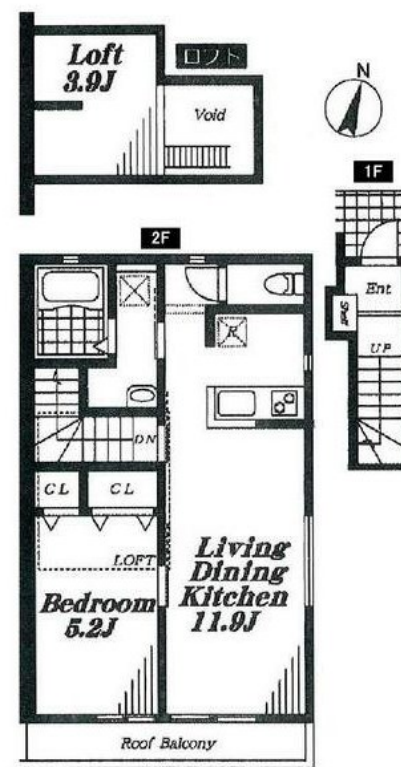
賃料	管理費等
144,000円	5,000円

1フロア2住戸,2F以上,2面採光,3面採光,ロフト,角住戸,玄関ホール,最上階,全室南向き,東南角住戸,南面バルコニー,南面リピング,陽当たり良好,2×4工法,閑静な住宅街,始発駅,メールボックス

【外観】



【間取り図】



間取り	1LDK		
敷金	2ヶ月	礼金	1ヶ月
敷引 / 償却金	-	保証金	-
物件種別	アパート		
建物名・部屋番号			
物件所在地	東京都杉並区天沼1丁目		
交通	中央線 阿佐ヶ谷駅 徒歩11分 中央線 荻窪駅 徒歩13分		
間取詳細	洋室(5.2畳) LDK(11.9畳) ロフト(3.9畳)		
構造・規模	木造 2階建 2階		
専有面積	46.07㎡	向き	南
築年月	2022年8月	契約期間	2年
損害保険	有	入居時期	2026年3月中旬予定
駐車場	駐輪場		
設備	2口コンロ, C A T V, T Vインターホン, インターホン, ウォークインクローゼット, エアコン, カウンター		
その他費用	[一時金] ホームマイスター24: 16,500円 鍵交換代: 27,500円 [備考] 退去時クリーニング費用は借主負担		
入居諸条件	性別不問 二人可 法人相談 単身可		
保証会社			
備考	退去時ハウスクリーニング費用借主負担 お部屋探しは高円寺南口より徒歩1分 ワイエス・ホーム高円寺南口店まで 当社は総合仲介会社なので他社様インターネット掲載物件も一括紹介できますのでお気軽にお問い合わせくださいませ		

図面と現況が異なる場合は現況が優先となります。

間取りの「S」はサービスルーム(納戸)です。

情報更新日2026年2月7日

No.YP030161

お問合せ先



東京都知事(6)第76855号

(公社)全日本不動産協会、(公社)首都圏不動産公正取引協議会

株式会社ワイエス・ホーム 高円寺南口店

東京都杉並区高円寺南4丁目25-3

TEL:03-5307-8855

FAX:03-5307-8856

E-mail: kouenjiminami@yshome.co.jp

URL: http://www.yshome.jp



携帯サイトから物件詳細を閲覧できます！

取引態様	手数料負担の割合	貸主	借主
仲介元付(一般)	手数料配分の割合	元付	客付