

FOR RENT

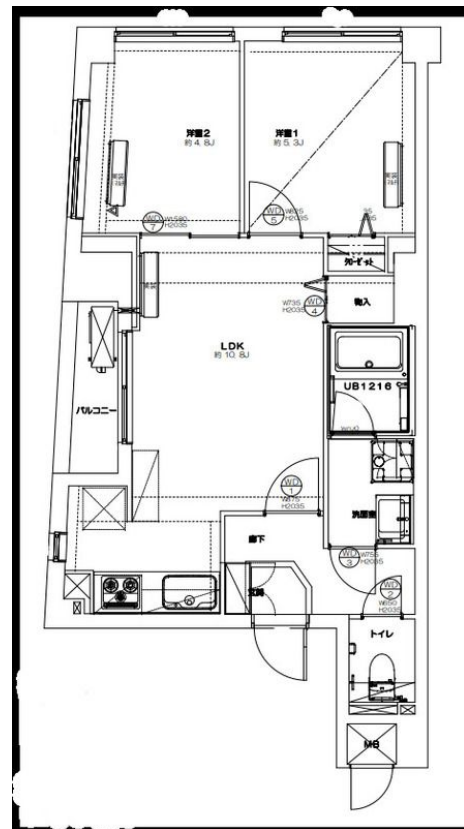
賃料	管理費等
235,000円	20,000円

2F以上,2面採光,オートロック,ディンプルキー,角住戸,玄関ホール,振り分け,南西角住戸,南面リビング,陽当たり良好,内装リフォーム済,リノベーション,閑静な住宅街,メールボックス

【外観】



【間取り図】



図面と現況が異なる場合は現況が優先となります。

間取りの「S」はサービスルーム(納戸)です。

間取り	2LDK		
敷金	無	礼金	無
敷引/償却金	-	保証金	-
物件種別	マンション		
建物名・部屋番号			
物件所在地	東京都杉並区高円寺南2丁目		
交通	東京メトロ丸ノ内線 新高円寺駅 徒歩4分 中央・総武線各停 高円寺駅 徒歩8分		
間取詳細	LDK(10.8畳) 洋室(5.3畳) 洋室(4.8畳)		
構造・規模	鉄筋コンクリート 7階建 2階		
専有面積	49.8㎡	向き	南
築年月	1992年9月	契約期間	2年
損害保険	有 20,000円 24ヶ月	入居時期	相談
駐車場			
設備	3口以上コンロ,エアコン,エアコン2台,エアコン3台,エアコン全室,ガスコンロ設置済,ガスコンロ設置		
その他費用	[一時金] 24サポート:19,800円 鍵交換費用:27,500円 [備考] 退去時クリーニング費用借主負担/短期違約金あり		
入居諸条件	ペット相談 性別不問 二人可 単身可		
保証会社	必須 初回保証料:総賃料の40% 継続保証料:1年毎に1万円		
備考	退去時ハウスクリーニング費用借主負担 お部屋探しは高円寺南口より徒歩1分 ワイエス・ホーム高円寺南口店まで 当社は総合仲介会社なので他社様インターネット掲載物件も一括紹介できますのでお気軽にお問い合わせくださいませ		

情報更新日2026年4月4日

No.YP030163

お問合せ先



東京都知事(6)第76855号
(公社)全日本不動産協会、(公社)首都圏不動産公正取引協議会

株式会社ワイエス・ホーム 高円寺南口店

東京都杉並区高円寺南4丁目25-3

TEL:03-5307-8855

FAX:03-5307-8856

E-mail:kouenjiminami@yshome.co.jp

URL:http://www.yshome.jp



携帯サイトから物件詳細を閲覧できます!

取引態様	手数料負担の割合	貸主	借主
仲介先物	手数料配分の割合	元付	客付