

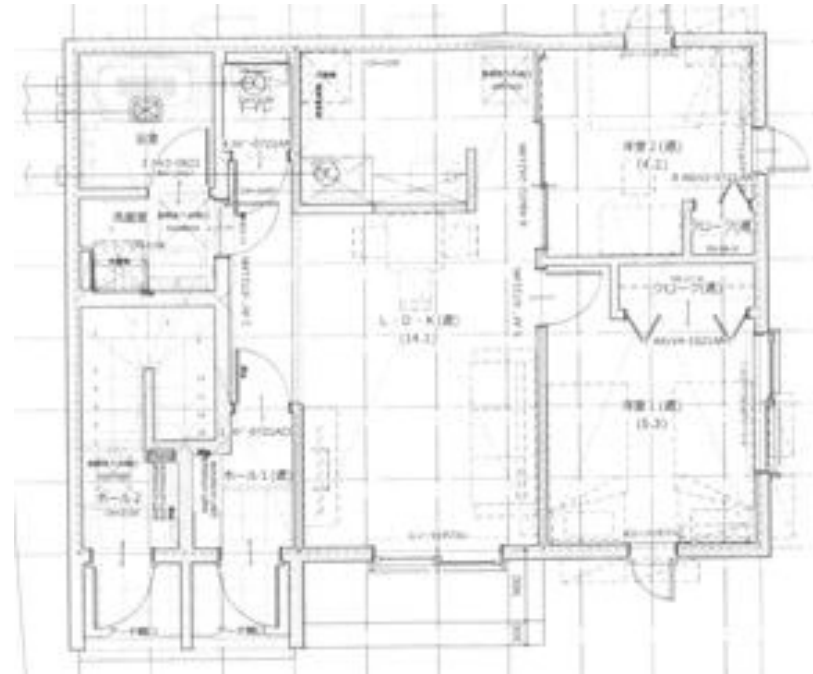
賃料	管理費等
200,000円	0円

2面採光,角住戸,玄関ホール,振り分け,陽当たり良好,閑静な住宅街,始発駅,メールボックス

【外観】



【間取り図】



間取り	2LDK		
敷金	1ヶ月	礼金	1ヶ月
敷引 / 償却金	-	保証金	-
物件種別	アパート		
建物名・部屋番号			
物件所在地	東京都杉並区荻窪4丁目		
交通	中央線 荻窪駅 徒歩5分 東京メトロ丸ノ内線 南阿佐ヶ谷駅 徒歩22分		
間取詳細	洋室(5.3畳) 洋室(4.2畳) LDK(14.1畳)		
構造・規模	木造 2階建 1階		
専有面積	55.83㎡	向き	
築年月	2026年3月	契約期間	2年
損害保険	有 20,000円 24ヶ月	入居時期	2026年3月中旬予定
駐車場			
設備	2口コンロ,TVインターホン,インターホン,エアコン,クローゼット,システムキッチン,シャワー,シュ		
その他費用	[備考] 退去時クリーニング費用は借主負担		
入居諸条件	性別不問 二人可 子供相談 単身可		
保証会社	必須 初回:総賃料の50%		
備考	退去時ハウスクリーニング費用借主負担 お部屋探しは高円寺南口より徒歩1分 ワイエス・ホーム高円寺南口店まで 当社は総合仲介会社なので他社様インターネット掲載物件も一括紹介できますのでお気軽にお問い合わせくださいませ		

図面と現況が異なる場合は現況が優先となります。

間取りの「S」はサービスルーム(納戸)です。

情報更新日2026年2月13日

No.YP030214

お問合せ先



東京都知事(6)第76855号

(公社)全日本不動産協会、(公社)首都圏不動産公正取引協議会

**株式会社ワイエス・ホーム 高円寺南口店**

東京都杉並区高円寺南4丁目25-3

TEL:03-5307-8855

FAX:03-5307-8856

E-mail: kouenjiminami@yshome.co.jp

URL: http://www.yshome.jp



携帯サイトから物件詳細を閲覧できます！

取引態様	手数料負担の割合	貸主	借主
仲介元付(一般)	手数料配分の割合	元付	客付