

# FOR RENT

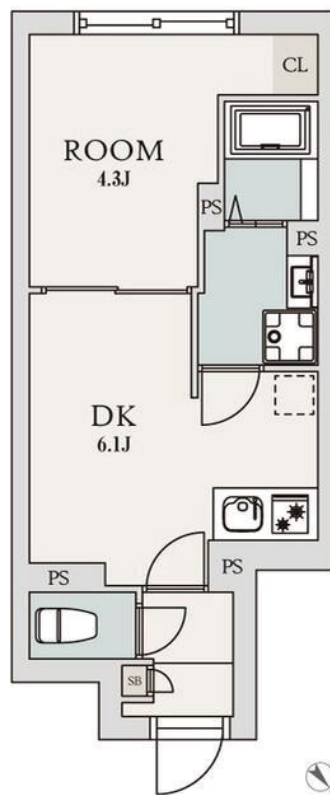
賃料	管理費等
112,000円	10,000円

2F以上,オートロック,ダブルロック,ディンプルキー,モニタ付オートロック,陽当たり良好,デザイナーズ,始発駅,メールボックス

【外観】



【間取り図】



間取り	1DK		
敷金	無	礼金	1ヶ月
敷引 / 償却金	-	保証金	-
物件種別	マンション		
建物名・部屋番号			
物件所在地	東京都杉並区今川4丁目		
交通	中央線 西荻窪駅 徒歩18分		
間取詳細	洋室(4.3畳) DK(6.1畳)		
構造・規模	鉄筋コンクリート 5階建 2階		
専有面積	25.76㎡	向き	南西
築年月	2024年3月	契約期間	2年
損害保険	有	入居時期	2026年3月下旬予定
駐車場	駐輪場		
設備	2口コンロ,TVインターホン,インターホン,エアコン,エアコン2台,エアコン全室,ガスコンロ設置済,		
その他費用	[一時金] クリーニング費用: 44,000円 鍵交換代: 19,800円 [備考] 退去時クリーニング費用は借主負担 Meiho Plus24: 1,320円/月		
入居諸条件	性別不問 二人相談 法人相談 単身可		
保証会社	必須 初回: 総賃料の100% 1年毎: 10,000円 月々: 550円		
備考	退去時ハウスクリーニング費用借主負担 お部屋探しは高円寺南口より徒歩1分 ワイエス・ホーム高円寺南口店まで 当社は総合仲介会社なので他社様インターネット掲載物件も一括紹介できますのでお気軽にお問い合わせくださいませ		

図面と現況が異なる場合は現況が優先となります。

間取りの「S」はサービスルーム(納戸)です。

情報更新日2026年2月13日

No.YP030222

お問合せ先



東京都知事(6)第76855号

(公社)全日本不動産協会、(公社)首都圏不動産公正取引協議会

株式会社ワイエス・ホーム 高円寺南口店

東京都杉並区高円寺南4丁目25-3

TEL:03-5307-8855

FAX:03-5307-8856

E-mail: kouenjiminami@yshome.co.jp

URL: http://www.yshome.jp



携帯サイトから物件詳細を閲覧できます！

取引態様	手数料負担の割合	貸主	借主
仲介元付(一般)	手数料配分の割合	元付	客付