

FOR RENT

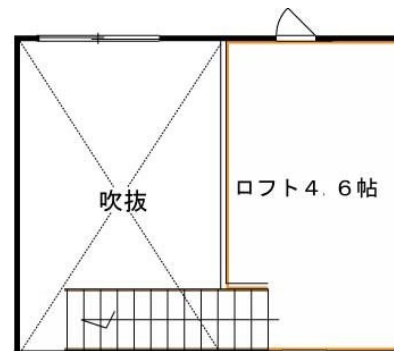
賃料	管理費等
83,000円	4,000円

ロフト,陽当たり良好,閑静な住宅街

【外観】



【間取り図】



間取り	1R		
敷金	無	礼金	1ヶ月
敷引 / 償却金	-	保証金	-
物件種別	アパート		
建物名・部屋番号			
物件所在地	東京都杉並区阿佐谷北 6 丁目		
交通	西武新宿線 鷲ノ宮駅 徒歩10分 中央線 阿佐ヶ谷駅 徒歩15分		
間取詳細	洋室(7.2畳) ロフト(4.6畳)		
構造・規模	木造 2階建 1階		
専有面積	16.27㎡	向き	東
築年月	2005年2月	契約期間	2年
損害保険	有	入居時期	相談
駐車場			
設備	TVインターホン,インターホン,エアコン,ガスコンロ設置済,クローゼット,シャワー,バス・トイレ別,		
その他費用	[一時金] サポート24: 22,000円 [備考] 退去時クリーニング費は借主負担 1年未満の解約の場合、総賃料1ヶ月分の違約金あり		
入居諸条件	性別不問 法人相談 単身可		
保証会社	必須 初回:総賃料の50%、月額:総賃料の1%		
備考	退去時ハウスクリーニング費用借主負担 お部屋探しは高円寺南口より徒歩1分 ワイエス・ホーム高円寺南口店まで 当社は総合仲介会社なので他社様インターネット掲載物件も一括紹介できますのでお気軽にお問い合わせくださいませ		

図面と現況が異なる場合は現況が優先となります。

間取りの「S」はサービスルーム(納戸)です。

情報更新日2026年2月16日

No.YP030309

お問合せ先



東京都知事(6)第76855号

(公社)全日本不動産協会、(公社)首都圏不動産公正取引協議会

株式会社ワイエス・ホーム 高円寺南口店

東京都杉並区高円寺南 4 丁目 2 5 - 3

TEL:03-5307-8855

FAX:03-5307-8856

E-mail: kouenjiminami@yshome.co.jp

URL: http://www.yshome.jp



携帯サイトから物件詳細を閲覧できます！

取引態様	手数料負担の割合	貸主	借主
仲介先物	手数料配分の割合	元付	客付