

FOR RENT

賃料	管理費等
65,000円	3,000円

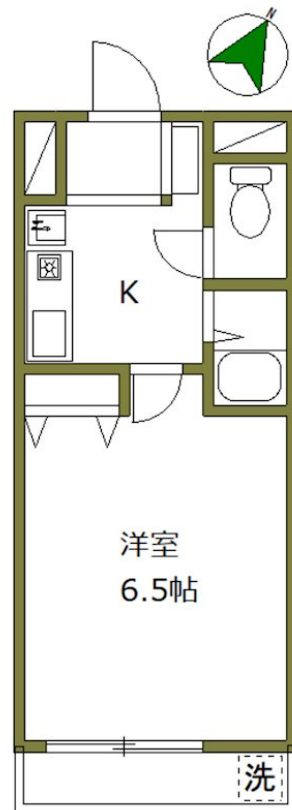
当店では初期費用の分割も可能です

2面採光,当社管理物件,陽当たり良好,閑静な住宅街,平置駐車場

【外観】



【間取り図】



図面と現況が異なる場合は現況が優先となります。

間取りの「S」はサービスルーム(納戸)です。

間取り	1K		
敷金	1ヶ月	礼金	無
敷引/償却金	-	保証金	無
物件種別	マンション		
建物名・部屋番号			
物件所在地	東京都三鷹市井の頭1丁目		
交通	京王井の頭線 三鷹台駅 徒歩10分 京王井の頭線 久我山駅 徒歩11分		
間取詳細	洋室(6畳) K(2.5畳)		
構造・規模	鉄筋コンクリート 3階建 1階		
専有面積	21㎡	向き	南
築年月	1992年3月	契約期間	2年
損害保険	有	入居時期	相談
駐車場	駐輪場 バイク置き場		
設備	IHクッキングヒーター,インターホン,エアコン,クローゼット,シャワー,シューズボックス,ネット専用		
その他費用	[一時金] 鍵交換費用: 26,400円 [備考] 退去時のクリーニング費用は借主負担、短期解約違約金あり		
入居諸条件	学生可 性別不問 法人可 単身可		
保証会社	必須 初回総賃料の50%、月々1,200円		
備考	退去時ハウスクリーニング費用借主負担 お部屋探しは高円寺南口より徒歩1分 ワイエス・ホーム高円寺南口店まで 当社は総合仲介会社なので他社様インターネット掲載物件も一括紹介できますのでお気軽にお問い合わせくださいませ		

情報更新日2026年4月5日

No.YP031062

お問合せ先



東京都知事(6)第76855号
(公社)全日本不動産協会、(公社)首都圏不動産公正取引協議会

株式会社ワイエス・ホーム 高円寺南口店

東京都杉並区高円寺南4丁目25-3
TEL:03-5307-8855 FAX:03-5307-8856
E-mail: kouenjiminami@yshome.co.jp
URL: http://www.yshome.jp



携帯サイトから物件詳細を閲覧できます!

取引態様	手数料負担の割合	貸主	借主
代理	手数料配分の割合	元付	客付