

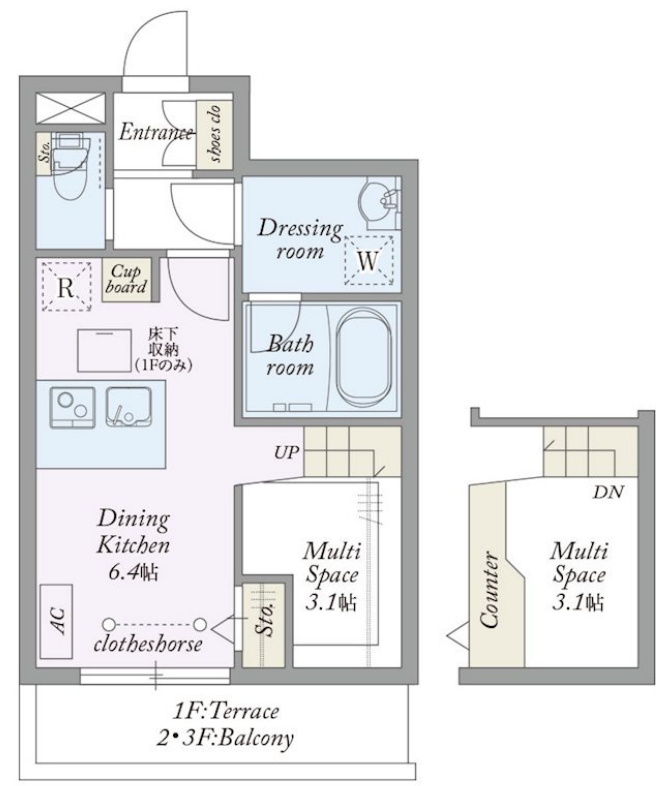
賃料	管理費等
91,000円	6,000円

2F以上,オートロック,モニタ付オートロック,玄関ホール,最上階,陽当たり良好,閑静な住宅街,防犯カメラ,メールボックス

【外観】



【間取り図】



図面と現況が異なる場合は現況が優先となります。

間取りの「S」はサービスルーム(納戸)です。

間取り	1R		
敷金	無	礼金	1.5ヶ月
敷引/償却金	-	保証金	-
物件種別	マンション		
建物名・部屋番号			
物件所在地	東京都中野区若宮2丁目		
交通	西武新宿線 都立家政駅 徒歩10分 西武新宿線 鷺ノ宮駅 徒歩13分		
間取詳細	洋室(9.5畳)		
構造・規模	鉄骨 3階建 3階		
専有面積	24.42㎡	向き	
築年月	2026年6月上旬	契約期間	2年
損害保険	有	入居時期	2026年6月上旬
駐車場	駐輪場		
設備	24時間換気システム, 2口コンロ, IHクッキングヒーター, TVインターホン, ウォークインクローゼット		
その他費用	[一時金] 退去時基本清掃費用: 50,600円 [備考] 月額保険料(24時間サポート含): 1,760円/駐輪シール代: 1,100円/更新事務手数料: 11,000円		
入居諸条件	学生可 性別不問 法人可 単身可		
保証会社	必須 初回: 3.3万円 月額: 賃料合計1.6%		
備考	退去時ハウスクリーニング費用借主負担 お部屋探しは高円寺南口より徒歩1分 ワイエス・ホーム高円寺南口店まで 当社は総合仲介会社なので他社様インターネット掲載物件も一括紹介できますのでお気軽にお問い合わせくださいませ		

情報更新日2026年5月23日

No.YP031081



東京都知事(6)第76855号
(公社)全日本不動産協会、(公社)首都圏不動産公正取引協議会
株式会社ワイエス・ホーム 高円寺南口店
東京都杉並区高円寺南4丁目25-3
TEL:03-5307-8855 FAX:03-5307-8856
E-mail: kouenjiminami@yshome.co.jp
URL: http://www.yshome.jp



携帯サイトから物件詳細を閲覧できます!

取引態様	手数料負担の割合	貸主	借主
仲介元付(専任)	手数料配分の割合	元付	客付