

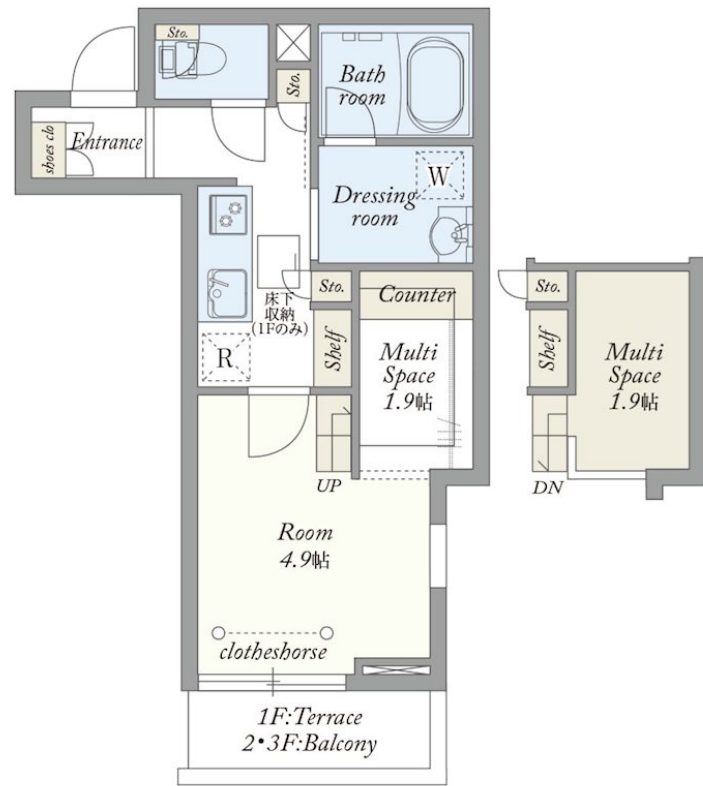
| | |
|---------|--------|
| 賃料 | 管理費等 |
| 88,000円 | 6,000円 |

2F以上,2面採光,オートロック,モニタ付オートロック,角住戸,玄関ホール,陽当たり良好,閑静な住宅街,防犯カメラ,メールボックス

【外観】



【間取り図】



図面と現況が異なる場合は現況が優先となります。

間取りの「S」はサービスルーム(納戸)です。

| | | | |
|----------|---|------|-----------|
| 間取り | 1K | | |
| 敷金 | 無 | 礼金 | 1.5ヶ月 |
| 敷引/償却金 | - | 保証金 | - |
| 物件種別 | マンション | | |
| 建物名・部屋番号 | | | |
| 物件所在地 | 東京都中野区若宮2丁目 | | |
| 交通 | 西武新宿線 都立家政駅 徒歩10分 西武新宿線 鷺ノ宮駅 徒歩13分 | | |
| 間取詳細 | 洋室(4.9畳) | | |
| 構造・規模 | 鉄骨3階建2階 | | |
| 専有面積 | 24.22㎡ | 向き | |
| 築年月 | 2026年6月上旬 | 契約期間 | 2年 |
| 損害保険 | 有 | 入居時期 | 2026年6月上旬 |
| 駐車場 | 駐輪場 | | |
| 設備 | 24時間換気システム,2口コンロ,TVインターホン,ウォークインクローゼット,エアコン,クローゼット | | |
| その他費用 | [一時金] 退去時基本清掃費用:50,600円 [備考] 月額保険料(24時間サポート含):1,760円/駐輪シール代:1,100円/更新事務手数料:11,000円 | | |
| 入居諸条件 | 学生可 性別不問 法人可 单身可 | | |
| 保証会社 | 必須 初回:3.3万円 月額:賃料合計1.6% | | |
| 備考 | 退去時ハウスクリーニング費用借主負担 お部屋探しは高円寺南口より徒歩1分 ワイエス・ホーム高円寺南口店まで 当社は総合仲介会社なので他社様インターネット掲載物件も一括紹介できますのでお気軽にお問い合わせくださいませ | | |

情報更新日2026年4月5日

No.YP031083



東京都知事(6)第76855号
(公社)全日本不動産協会、(公社)首都圏不動産公正取引協議会
株式会社ワイエス・ホーム 高円寺南口店
東京都杉並区高円寺南4丁目25-3
TEL:03-5307-8855 FAX:03-5307-8856
E-mail:kouenjiminami@yshome.co.jp
URL:http://www.yshome.jp



携帯サイトから物件詳細を閲覧できます!

| | | | |
|----------|----------|----|----|
| 取引態様 | 手数料負担の割合 | 貸主 | 借主 |
| | 手数料配分の割合 | 元付 | 客付 |
| 仲介元付(専任) | | | |