

# FOR RENT

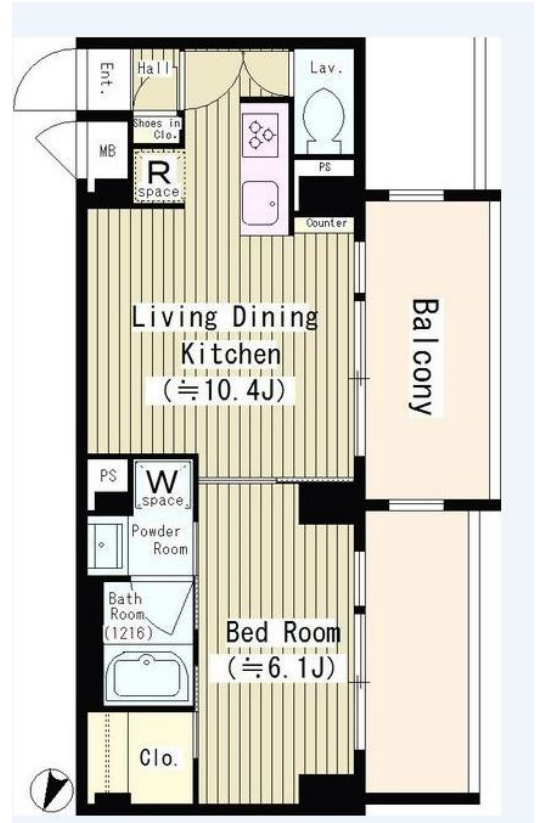
賃料	管理費等
167,000円	8,000円

2F以上,オートロック,モニタ付オートロック,ワイドバルコニー,玄関ホール,陽当たり良好,閑静な住宅街

【外観】



【間取り図】



間取り	1LDK		
敷金	1ヶ月	礼金	1.2ヶ月
敷引/償却金	-	保証金	-
物件種別	マンション		
建物名・部屋番号			
物件所在地	東京都杉並区阿佐谷北1丁目		
交通	中央線 阿佐ヶ谷駅 徒歩5分 東京メトロ丸ノ内線 南阿佐ヶ谷駅 徒歩13分		
間取詳細	洋室(6.1畳) LDK(10.4畳)		
構造・規模	鉄筋コンクリート 7階建 5階		
専有面積	39.09㎡	向き	東
築年月	2018年11月	契約期間	2年
損害保険	有	入居時期	2026年5月下旬予定
駐車場	駐輪場		
設備	24時間換気システム, 2口コンロ, TVインターホン, インターホン, エアコン, ガスコンロ設置済, クロー		
その他費用	[一時金] 鍵交換代: 33,000円 [備考] 退去時クリーニング費用は借主負担 口座振替手数料: 220円/月		
入居諸条件	性別不問 二人可 法人相談 子供相談 単身可		
保証会社	必須 初回: 総賃料の50% 2年目以降: 10,000円/月		
備考	退去時ハウスクリーニング費用借主負担 お部屋探しは高円寺南口より徒歩1分 ワイエス・ホーム高円寺南口店まで 当社は総合仲介会社なので他社様インターネット掲載物件も一括紹介できますのでお気軽にお問い合わせくださいませ		

図面と現況が異なる場合は現況が優先となります。

間取りの「S」はサービスルーム(納戸)です。

情報更新日2026年4月2日

No.YP031119



東京都知事(6)第76855号  
(公社)全日本不動産協会、(公社)首都圏不動産公正取引協議会  
**株式会社ワイエス・ホーム 高円寺南口店**  
東京都杉並区高円寺南4丁目25-3  
TEL:03-5307-8855 FAX:03-5307-8856  
E-mail: kouenjiminami@yshome.co.jp  
URL: http://www.yshome.jp



携帯サイトから物件詳細を閲覧できます!

取引態様	手数料負担の割合	貸主	借主
仲介元付(一般)	手数料配分の割合	元付	客付