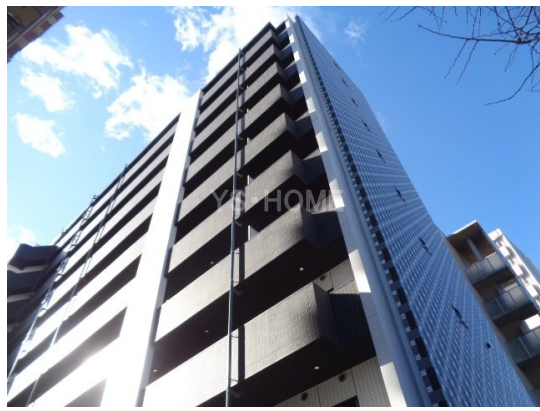


# FOR RENT

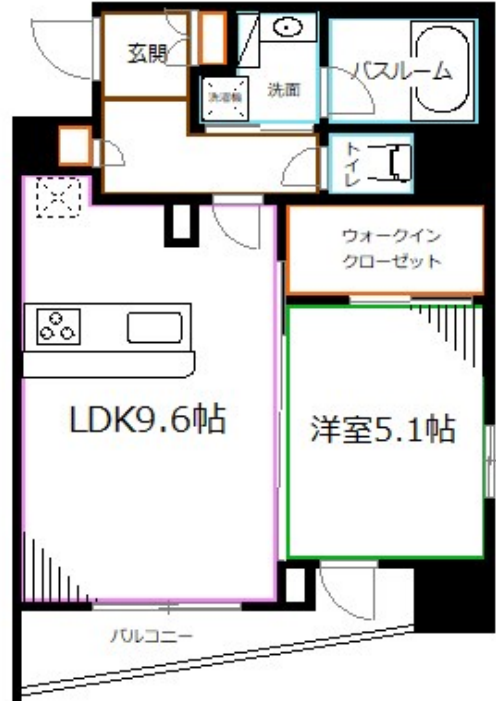
賃料	管理費等
169,000円	18,000円

2F以上, 2面採光, 3面採光, オートロック, モニタ付オートロック, 角住戸, 玄関ホール, 南西角住戸, 陽当たり良好, メールボックス

【外観】



【間取り図】



間取り	1LDK		
敷金	1ヶ月	礼金	1ヶ月
敷引/償却金	-	保証金	-
物件種別	マンション		
建物名・部屋番号			
物件所在地	東京都杉並区梅里2丁目		
交通	東京メトロ丸ノ内線 南阿佐ヶ谷駅 徒歩9分 東京メトロ丸ノ内線 新高円寺駅 徒歩7分		
間取詳細	洋室(5.1畳) LDK(9.6畳)		
構造・規模	鉄筋コンクリート 10階建 2階		
専有面積	40.44㎡	向き	西
築年月	2020年10月	契約期間	2年
損害保険	有	入居時期	相談
駐車場	駐輪場		
設備	2口コンロ, TVインターホン, インターホン, エアコン, カウンターキッチン, ガスコンロ設置済, クローゼ		
その他費用	[一時金] 鍵交換代: 35,200円 [備考] 退去時クリーニング費用は借主負担 1年未満の解約の場合違約金あり		
入居諸条件	性別不問 二人可 法人相談 単身可		
保証会社	必須 初回: 総賃料の50% 1年毎: 10,000円		
備考	退去時ハウスクリーニング費用借主負担 お部屋探しは高円寺南口より徒歩1分 ワイエス・ホーム高円寺南口店まで 当社は総合仲介会社なので他社様インターネット掲載物件も一括紹介できますのでお気軽にお問い合わせくださいませ		

図面と現況が異なる場合は現況が優先となります。

間取りの「S」はサービスルーム(納戸)です。

情報更新日2026年4月24日

No.YP031135



東京都知事(6)第76855号  
(公社)全日本不動産協会、(公社)首都圏不動産公正取引協議会  
**株式会社ワイエス・ホーム 高円寺南口店**  
東京都杉並区高円寺南4丁目25-3  
TEL:03-5307-8855 FAX:03-5307-8856  
E-mail: kouenjiminami@yshome.co.jp  
URL: http://www.yshome.jp



携帯サイトから物件詳細を閲覧できます!

取引態様	手数料負担の割合	貸主	借主
仲介元付(一般)	手数料配分の割合	元付	客付