

# FOR RENT

賃料	管理費等
260,000円	10,000円

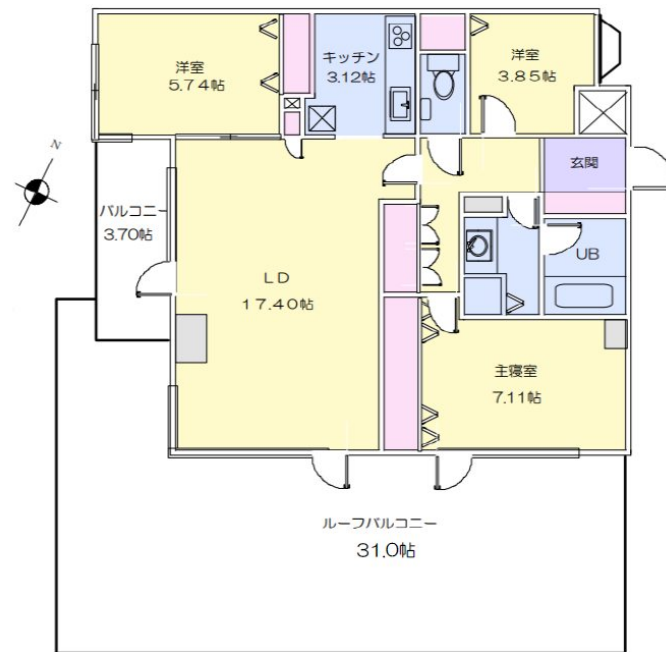
## 地域密着だからこそ出来るサービス、オーナー様

2F以上,2面採光,3方角住戸,3面採光,オートロック,セキュリティ有り,モニタ付オートロック,角住戸,玄関ホール,振り分け,南西角住戸,南面2室,南面バルコニー,南面リビング,陽当たり良好,外装リフ

【外観】



【間取り図】



間取り	3LDK		
敷金	2ヶ月	礼金	1ヶ月
敷引/償却金	-	保証金	-
物件種別	マンション		
建物名・部屋番号			
物件所在地	東京都中野区沼袋3丁目		
交通	西武新宿線 沼袋駅 徒歩3分 中央線 中野(東京)駅 徒歩16分		
間取詳細	LDK(20.52畳) 洋室(7.11畳) 洋室(5.74畳) 洋室(3.85畳)		
構造・規模	鉄筋コンクリート5階建4階		
専有面積	82.68㎡	向き	南
築年月	2000年2月	契約期間	2年
損害保険	有	入居時期	2026年5月中旬
駐車場	有(敷地内) 38500円/月 ~ 駐輪場		
設備	2口コンロ,3口以上コンロ,B S,C A T V,C S,T Vインターホン,インターホン,エアコン,エアコン		
その他費用	[備考] 退去時クリーニング費:借主負担		
入居諸条件	学生相談 性別不問 二人可 法人可 子供可		
保証会社	必須 初回:総賃料50%、年毎:10000円		
備考	退去時ハウスクリーニング費用借主負担 お部屋探しは高円寺南口より徒歩1分 ワイエス・ホーム高円寺南口店まで 当社は総合仲介会社なので他社様インターネット掲載物件も一括紹介できますのでお気軽にお問い合わせくださいませ		

図面と現況が異なる場合は現況が優先となります。

間取りの「S」はサービスルーム(納戸)です。

情報更新日2026年5月2日

No.YP031145

お問合せ先



東京都知事(6)第76855号

(公社)全日本不動産協会、(公社)首都圏不動産公正取引協議会

株式会社ワイエス・ホーム 高円寺南口店

東京都杉並区高円寺南4丁目25-3

TEL:03-5307-8855

FAX:03-5307-8856

E-mail:kouenjiminami@yshome.co.jp

URL:http://www.yshome.jp



携帯サイトから物件詳細を閲覧できます!

取引態様	手数料負担の割合	貸主	借主
仲介元付(一般)	手数料配分の割合	元付	客付