

FOR RENT

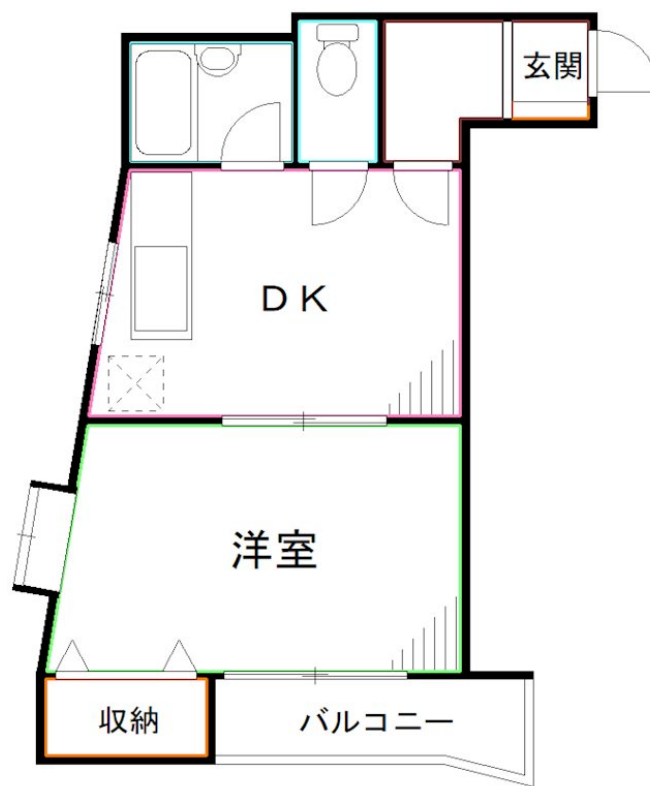
賃料	管理費等
125,000円	5,000円

2F以上, 2面採光, モニタ付オートロック, 角住戸, 玄関ホール, 南面バルコニー, 陽当たり良好, 外壁タイル張り, 閑静な住宅街, 防犯カメラ

【外観】



【間取り図】



図面と現況が異なる場合は現況が優先となります。

間取りの「S」はサービスルーム(納戸)です。

間取り	1DK		
敷金	無	礼金	無
敷引/償却金	-	保証金	-
物件種別	マンション		
建物名・部屋番号			
物件所在地	東京都中野区東中野1丁目		
交通	中央・総武線各停 東中野駅 徒歩2分 東京メトロ丸ノ内線 中野坂上駅 徒歩10分		
間取詳細			
構造・規模	鉄骨 4階建 2階		
専有面積	34.8㎡	向き	南
築年月	1992年12月	契約期間	2年
損害保険	有	入居時期	相談
駐車場	駐輪場		
設備	2口コンロ, TVインターホン, エアコン, ガスコンロ設置可, クローゼット, シャワー, シューズボックス,		
その他費用	[一時金] ルームクリーニング費用: 70,000円 [備考] 退去時クリーニング費は借主負担		
入居諸条件	性別不問 二人可 法人可 単身可		
保証会社	必須 初回賃料等の50% + (1年毎)更新保証料15,000円(法人相談)他プランあり		
備考	退去時ハウスクリーニング費用借主負担 お部屋探しは高円寺南口より徒歩1分 ワイエス・ホーム高円寺南口店まで 当社は総合仲介会社なので他社様インターネット掲載物件も一括紹介できますのでお気軽にお問い合わせくださいませ		

情報更新日2026年4月5日

No.YP031168

お問合せ先



東京都知事(6)第76855号

(公社)全日本不動産協会、(公社)首都圏不動産公正取引協議会

株式会社ワイエス・ホーム 高円寺南口店

東京都杉並区高円寺南4丁目25-3

TEL:03-5307-8855

FAX:03-5307-8856

E-mail: kouenjiminami@yshome.co.jp

URL: http://www.yshome.jp



携帯サイトから物件詳細を閲覧できます!

取引態様	手数料負担の割合	貸主	借主
仲介元付(一般)	手数料配分の割合	元付	客付