

# FOR RENT

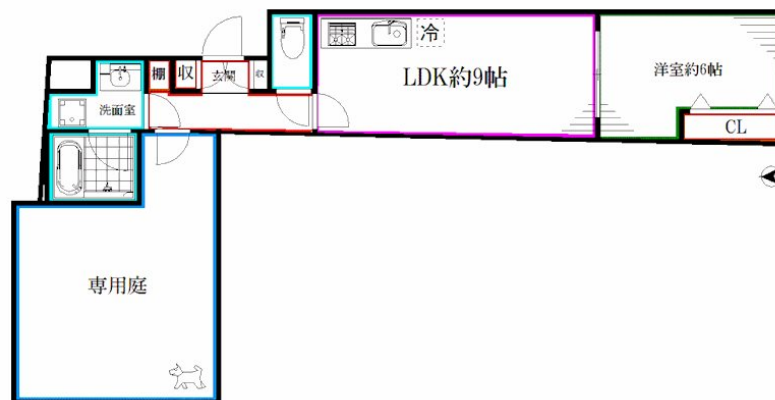
賃料	管理費等
150,000円	10,000円

1フロア1住戸,2面採光,3方角住戸,オートロック,ディンプルキー,中庭,モニタ付オートロック,角住戸,玄関ホール,四方角部屋,全室2面採光,東南角住戸,南西角住戸,陽当たり良好,デザイナーズ,駅前,

### 【外観】



### 【間取り図】



間取り	1LDK		
敷金	1ヶ月	礼金	1ヶ月
敷引/償却金	-	保証金	-
物件種別	マンション		
建物名・部屋番号			
物件所在地	東京都中野区大和町3丁目		
交通	中央線 高円寺駅 徒歩8分 中央・総武線各停 高円寺駅 徒歩8分		
間取詳細	LDK(9畳) 洋室(6畳)		
構造・規模	鉄筋コンクリート 5階建 1階		
専有面積	36.37㎡	向き	南
築年月	2023年5月下旬	契約期間	2年
損害保険	有	入居時期	相談
駐車場			
設備	24時間換気システム,2口コンロ,TVインターホン,インターホン,エアコン,ガスコンロ設置済,クロー		
その他費用	[備考] 退去時室内クリーニング費:借主負担 ペット飼育時:敷金合計2ヵ月 退去時:償却1ヵ月		
入居諸条件	ペット可 事務所相談 学生可 性別不問 二人可		
保証会社	必須 初回:総賃料の50% 月々:1,200円		
備考	退去時ハウスクリーニング費用借主負担 お部屋探しは高円寺南口より徒歩1分 ワイエス・ホーム高円寺南口店まで 当社は総合仲介会社なので他社様インターネット掲載物件も一括紹介できますのでお気軽にお問い合わせくださいませ		

図面と現況が異なる場合は現況が優先となります。

間取りの「S」はサービスルーム(納戸)です。

情報更新日2026年4月6日

No.YP031178



東京都知事(6)第76855号

(公社)全日本不動産協会、(公社)首都圏不動産公正取引協議会

## 株式会社ワイエス・ホーム 高円寺南口店

東京都杉並区高円寺南4丁目25-3

TEL:03-5307-8855

FAX:03-5307-8856

E-mail: kouenjiminami@yshome.co.jp

URL: http://www.yshome.jp



携帯サイトから物件詳細を閲覧できます!

取引態様	手数料負担の割合	貸主	借主
	手数料配分の割合	元付	客付
代理			