

FOR RENT

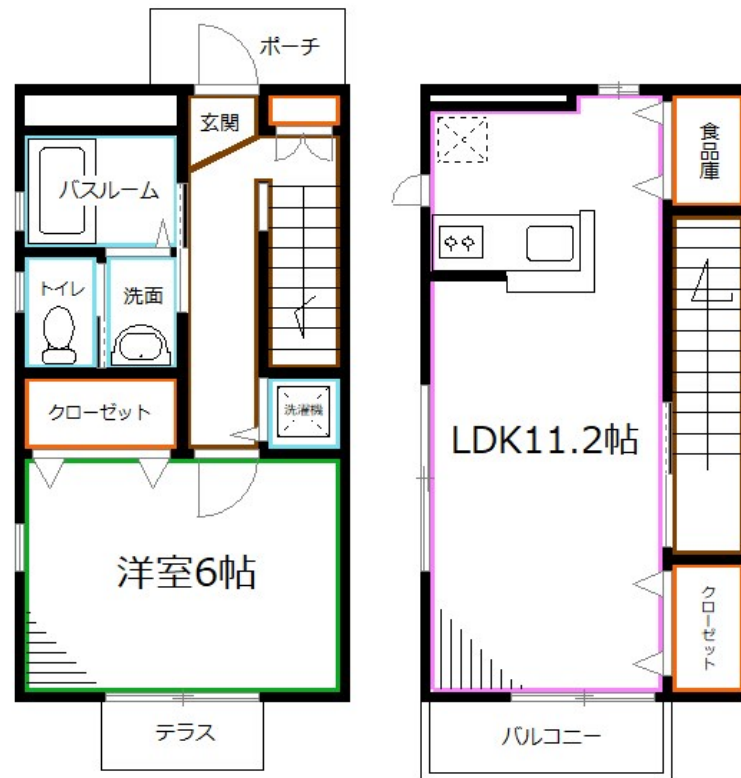
賃料	管理費等
118,000円	3,000円

1フロア2住戸, 2F以上, 2面採光, 3方角住戸, 3面採光, メゾネット, 角住戸, 玄関ポーチ, 玄関ホール, 最上階, 上階無し, 全室南向き, 東南角住戸, 南面2室, 南面バルコニー, 南面リビング, 陽当たり良好, 駅

【外観】



【間取り図】



図面と現況が異なる場合は現況が優先となります。

間取りの「S」はサービスルーム(納戸)です。

間取り	1LDK		
敷金	無	礼金	2ヶ月
敷引/償却金	-	保証金	-
物件種別	テラスハウス		
建物名・部屋番号			
物件所在地	東京都練馬区関町南3丁目		
交通	西武新宿線 上石神井駅 徒歩11分 中央線 吉祥寺駅 バス9分 水道端 バス停徒歩1分		
間取詳細	洋室(6畳) LDK(11.2畳)		
構造・規模	木造 2階建 1-2階		
専有面積	49.68㎡	向き	南
築年月	2011年9月	契約期間	2年
損害保険	有	入居時期	相談
駐車場	駐輪場		
設備	2口コンロ, B S, T Vインターホン, インターホン, エアコン, オートバス, カウンターキッチン, ガスコン		
その他費用	[一時金] 鍵交換代: 29,700円 [備考] 退去時クリーニング費用は借主負担 すまいサポート24:月額1,100円		
入居諸条件	性別不問 二人可 法人相談 子供相談 単身相談		
保証会社	必須 初回:総賃料の100%、月額:総賃料の2%		
備考	退去時ハウスクリーニング費用借主負担 お部屋探しは高円寺南口より徒歩1分 ワイエス・ホーム高円寺南口店まで 当社は総合仲介会社なので他社様インターネット掲載物件も一括紹介できますのでお気軽にお問い合わせくださいませ		

情報更新日2026年4月24日

No.YP031269

お問合せ先



東京都知事(6)第76855号

(公社)全日本不動産協会、(公社)首都圏不動産公正取引協議会

株式会社ワイエス・ホーム 高円寺南口店

東京都杉並区高円寺南4丁目25-3

TEL:03-5307-8855

FAX:03-5307-8856

E-mail: kouenjiminami@yshome.co.jp

URL: http://www.yshome.jp



携帯サイトから物件詳細を閲覧できます!

取引態様	手数料負担の割合	貸主	借主
仲介先物	手数料配分の割合	元付	客付