

# FOR RENT

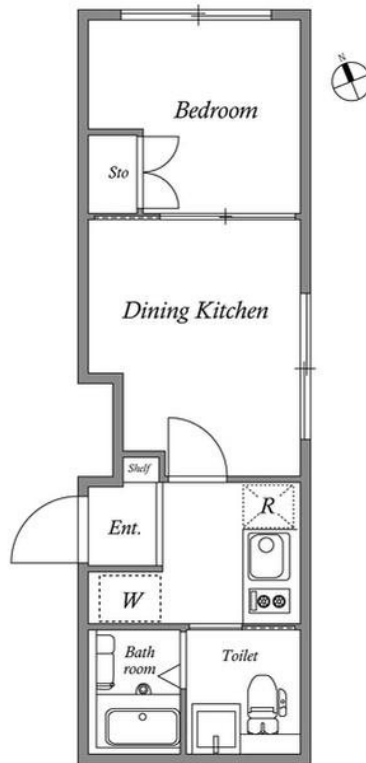
賃料	管理費等
122,000円	10,000円

2面採光,オートロック,モニタ付オートロック,角住戸,陽当たり良好,デザイナーズ,閑静な住宅街,始発駅,防犯カメラ,メールボックス

【外観】



【間取り図】



図面と現況が異なる場合は現況が優先となります。

間取りの「S」はサービスルーム(納戸)です。

間取り	1DK		
敷金	無	礼金	無
敷引/償却金	-	保証金	-
物件種別	マンション		
建物名・部屋番号			
物件所在地	東京都杉並区上荻2丁目		
交通	中央線 荻窪駅 徒歩8分 中央線 西荻窪駅 徒歩18分		
間取詳細	洋室(4.4畳) DK(5.22畳)		
構造・規模	鉄筋コンクリート 5階建 1階		
専有面積	25.65㎡	向き	北東
築年月	2022年6月	契約期間	2年
損害保険	有	入居時期	2026年6月下旬予定
駐車場			
設備	2口コンロ,BS,CS,TVインターホン,インターホン,エアコン,ガスコンロ設置済,クローゼット,シ		
その他費用	[一時金] 鍵交換代:27,500円 [備考] 退去時クリーニング費は借主負担 1年未満の解約の場合、賃料1ヶ月分の違約金あり 解約予告2か月前		
入居諸条件	性別不問 二人可 法人相談 単身可		
保証会社	必須 初回:総賃料の40%~		
備考	退去時ハウスクリーニング費用借主負担 お部屋探しは高円寺南口より徒歩1分 ワイエス・ホーム高円寺南口店まで 当社は総合仲介会社なので他社様インターネット掲載物件も一括紹介できますのでお気軽にお問い合わせくださいませ		

情報更新日2026年4月17日

No.YP031293

お問合せ先



東京都知事(6)第76855号  
(公社)全日本不動産協会、(公社)首都圏不動産公正取引協議会

株式会社ワイエス・ホーム 高円寺南口店

東京都杉並区高円寺南4丁目25-3

TEL:03-5307-8855

FAX:03-5307-8856

E-mail: kouenjiminami@yshome.co.jp

URL: http://www.yshome.jp



携帯サイトから物件詳細を閲覧できます!

取引態様	手数料負担の割合	貸主	借主
仲介元付(一般)	手数料配分の割合	元付	客付