

FOR RENT

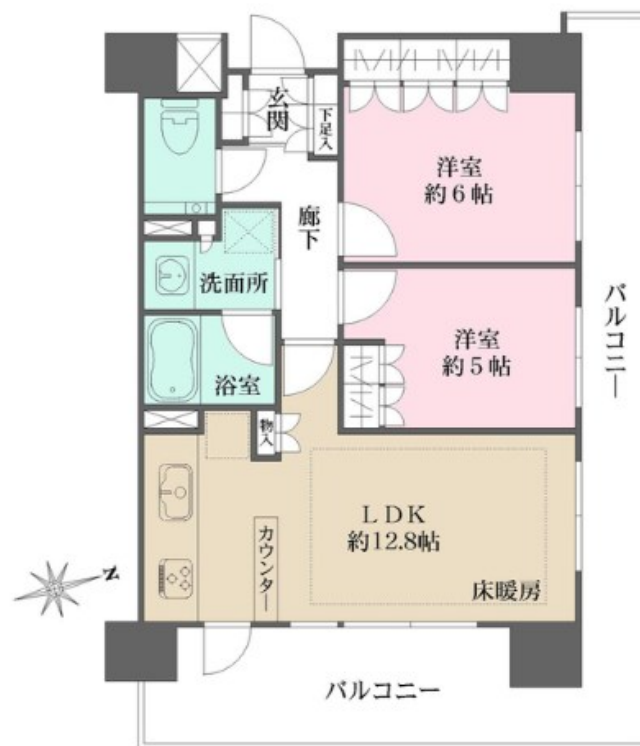
賃料	管理費等
275,000円	0円

2F以上, 2面採光, 3方角住戸, L字型バルコニー, ダブルロック, ディンプルキー, モニタ付オートロック, 角住戸, 玄関ホール, 高層階, 振り分け, 陽当たり良好, 駅前, 分譲タイプ, 防犯カメラ, セキュリティ会社

【外観】



【間取り図】



図面と現況が異なる場合は現況が優先となります。

間取りの「S」はサービスルーム(納戸)です。

間取り	2LDK		
敷金	1ヶ月	礼金	1ヶ月
敷引/償却金	-	保証金	-
物件種別	マンション		
建物名・部屋番号			
物件所在地	東京都杉並区高円寺南2丁目		
交通	中央・総武線各停 高円寺駅 徒歩5分 東京メトロ丸ノ内線 新高円寺駅 徒歩8分		
間取詳細	LDK(12.8畳) 洋室(5畳) 洋室(6畳)		
構造・規模	鉄筋コンクリート 12階建 11階		
専有面積	56.32㎡	向き	東
築年月	2012年6月	契約期間	2年
損害保険	有	入居時期	2026年5月中旬
駐車場	駐輪場 バイク置き場		
設備	3口以上コンロ, B S, C A T V, C S, T Vインターホン, エアコン, エアコン3台, エアコン全室, カウン		
その他費用	[一時金] 駆付けサポート24: 16,500円 [備考] 退去時クリーニング費は借主負担		
入居諸条件	性別不問 二人可 法人可		
保証会社	必須 初回賃料等の50% + (1年毎)更新保証料8,000円(法人相談)		
備考	退去時ハウスクリーニング費用借主負担 お部屋探しは高円寺南口より徒歩1分 ワイエス・ホーム高円寺南口店まで 当社は総合仲介会社なので他社様インターネット掲載物件も一括紹介できますのでお気軽にお問い合わせくださいませ		

情報更新日2026年4月17日

No.YP031296

お問合せ先



東京都知事(6)第76855号
(公社)全日本不動産協会、(公社)首都圏不動産公正取引協議会

株式会社ワイエス・ホーム 高円寺南口店

東京都杉並区高円寺南4丁目25-3

TEL:03-5307-8855

FAX:03-5307-8856

E-mail: kouenjiminami@yshome.co.jp

URL: http://www.yshome.jp



携帯サイトから物件詳細を閲覧できます!

取引態様	手数料負担の割合	貸主	借主
仲介先物	手数料配分の割合	元付	客付