

FOR RENT

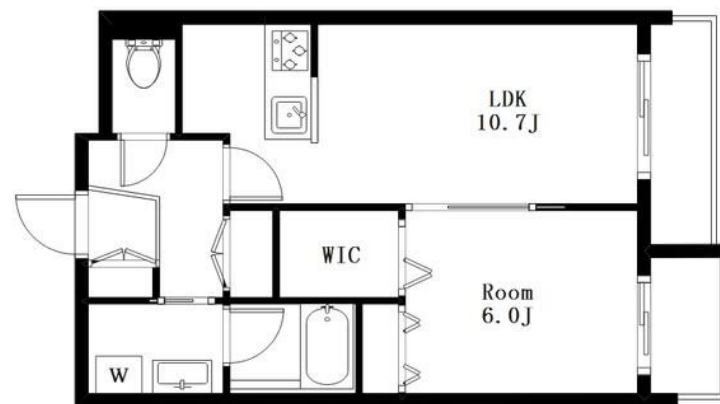
賃料	管理費等
190,000円	10,000円

2F以上,オートロック,モニタ付オートロック,角住戸,玄関ホール,陽当たり良好,始発駅,防犯カメラ,メールボックス

【外観】



【間取り図】



間取り	1LDK		
敷金	1ヶ月	礼金	1ヶ月
敷引/償却金	-	保証金	-
物件種別	マンション		
建物名・部屋番号			
物件所在地	東京都中野区中央4丁目		
交通	東京メトロ丸ノ内線 新中野駅 徒歩5分 中央線 中野(東京)駅 徒歩6分		
間取詳細	洋室(6畳) LDK(10.7畳)		
構造・規模	鉄骨 3階建 2階		
専有面積	43.79㎡	向き	東
築年月	2023年7月	契約期間	2年
損害保険	有 27,500円 24ヶ月	入居時期	相談
駐車場	無 駐輪場		
設備	3口以上コンロ, C A T V, T Vインターホン, インターホン, ウォークインクローゼット, エアコン, エアコ		
その他費用	[一時金] 鍵交換費用: 28,600円 [備考] 更新事務手数料: 16500円/ペット飼育時: 敷金1ヵ月償却退去時クリーニング借主負担		
入居諸条件	ペット可 性別不問 二人可 法人可 子供可		
保証会社	必須 初回: 賃料合計50% 1年毎: 1万円		
備考	退去時ハウスクリーニング費用借主負担 お部屋探しは高円寺南口より徒歩1分 ワイエス・ホーム高円寺南口店まで 当社は総合仲介会社なので他社様インターネット掲載物件も一括紹介できますのでお気軽にお問い合わせくださいませ		

図面と現況が異なる場合は現況が優先となります。

間取りの「S」はサービスルーム(納戸)です。

情報更新日2026年4月17日

No.YP031307

お問合せ先



東京都知事(6)第76855号

(公社)全日本不動産協会、(公社)首都圏不動産公正取引協議会

株式会社ワイエス・ホーム 高円寺南口店

東京都杉並区高円寺南4丁目25-3

TEL:03-5307-8855

FAX:03-5307-8856

E-mail: kouenjiminami@yshome.co.jp

URL: http://www.yshome.jp



携帯サイトから物件詳細を閲覧できます!

取引態様	手数料負担の割合	貸主	借主
仲介先物	手数料配分の割合	元付	客付