

# FOR RENT

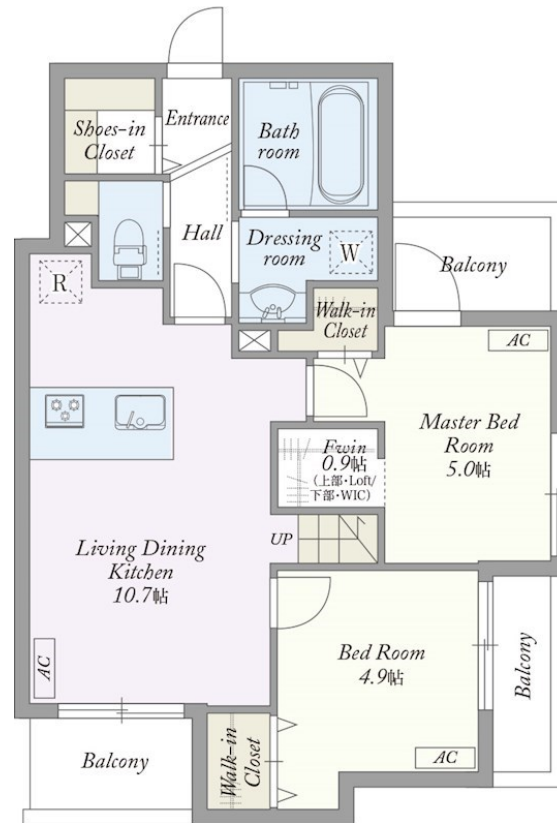
賃料	管理費等
240,000円	5,000円

2F以上, 2面採光, 3方角住戸, 3面採光, オートロック, ディンプルキー, 角住戸, 玄関ホール, 最上階, 振り分け, 陽当たり良好, 閑静な住宅街, 防犯カメラ, メールボックス

【外観】



【間取り図】



図面と現況が異なる場合は現況が優先となります。

間取りの「S」はサービスルーム(納戸)です。

間取り	2LDK		
敷金	無	礼金	1ヶ月
敷引/償却金	-	保証金	-
物件種別	マンション		
建物名・部屋番号			
物件所在地	東京都杉並区高円寺北2丁目		
交通	中央線 高円寺駅 徒歩6分 東京メトロ丸ノ内線 新高円寺駅 徒歩18分		
間取詳細	洋室(4.9畳) 洋室(5畳) LDK(10.7畳)		
構造・規模	鉄骨 3階建 3階		
専有面積	50.1㎡	向き	東
築年月	2024年2月	契約期間	2年
損害保険	有	入居時期	2026年6月中旬予定
駐車場	駐輪場		
設備	2口コンロ, 3口以上コンロ, TVインターホン, インターホン, ウォークインクローゼット, エアコン, エア		
その他費用	[一時金] クリーニング代: 85,800円 鍵交換代: 22,000円 [備考] 退去時クリーニング費用は借主負担 セレプロテクト: 2,200円/月 1年未満の解約の場合違約金あり		
入居諸条件	性別不問 二人可 法人相談 単身可		
保証会社	必須 初回: 33,000円 月々: 総賃料1.6% 口座振替手数料: 330円/月		
備考	退去時ハウスクリーニング費用借主負担 お部屋探しは高円寺南口より徒歩1分 ワイエス・ホーム高円寺南口店まで 当社は総合仲介会社なので他社様インターネット掲載物件も一括紹介できますのでお気軽にお問い合わせくださいませ		

情報更新日2026年4月23日

No.YP031316



東京都知事(6)第76855号

(公社)全日本不動産協会、(公社)首都圏不動産公正取引協議会

## 株式会社ワイエス・ホーム 高円寺南口店

東京都杉並区高円寺南4丁目25-3

TEL:03-5307-8855

FAX:03-5307-8856

E-mail: kouenjiminami@yeshome.co.jp

URL: http://www.yeshome.jp



携帯サイトから物件詳細を閲覧できます!

取引態様	手数料負担の割合	貸主	借主
仲介元付(専任)	手数料配分の割合	元付	客付