

FOR RENT

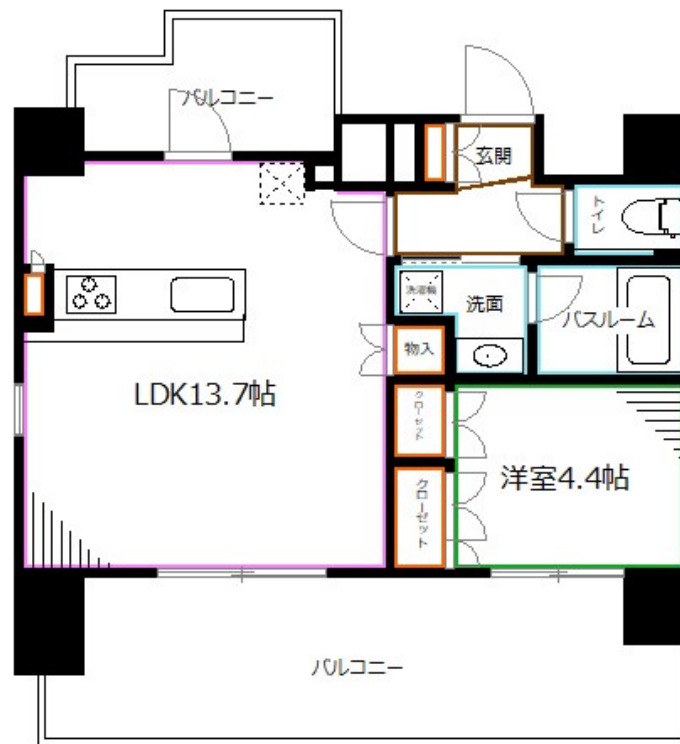
賃料	管理費等
181,000円	18,000円

2F以上,2面バルコニー,2面採光,3面採光,モニタ付オートロック,ワイドバルコニー,角住戸,玄関ホール,最上階,陽当たり良好,両面バルコニー,内装リフォーム済,防犯カメラ

【外観】



【間取り図】



図面と現況が異なる場合は現況が優先となります。

間取りの「S」はサービスルーム(納戸)です。

間取り	1LDK		
敷金	1ヶ月	礼金	1ヶ月
敷引/償却金	-	保証金	-
物件種別	マンション		
建物名・部屋番号			
物件所在地	東京都杉並区梅里2丁目		
交通	東京メトロ丸ノ内線 新高円寺駅 徒歩7分 中央・総武線各停 阿佐ヶ谷駅 徒歩17分		
間取詳細	洋室(4.4畳) LDK(13.7畳)		
構造・規模	鉄筋コンクリート 10階建 9階		
専有面積	42.24㎡	向き	西
築年月	2020年10月	契約期間	2年
損害保険	有	入居時期	相談
駐車場	駐輪場 バイク置き場		
設備	24時間換気システム,3口以上コンロ,TVインターホン,エアコン,カウンターキッチン,ガスコンロ設置		
その他費用	[一時金] 鍵交換費用:35,200円 [備考] 退去時クリーニング費は借主負担		
入居諸条件	性別不問 法人可 単身可		
保証会社	必須 初回賃料等の50%+(1年毎)更新保証料10,000円(法人相談)		
備考	退去時ハウスクリーニング費用借主負担 お部屋探しは高円寺南口より徒歩1分 ワイエス・ホーム高円寺南口店まで 当社は総合仲介会社なので他社様インターネット掲載物件も一括紹介できますのでお気軽にお問い合わせくださいませ		

情報更新日2026年4月17日

No.YP031327

お問合せ先



東京都知事(6)第76855号

(公社)全日本不動産協会、(公社)首都圏不動産公正取引協議会

株式会社ワイエス・ホーム 高円寺南口店

東京都杉並区高円寺南4丁目25-3

TEL:03-5307-8855

FAX:03-5307-8856

E-mail: kouenjiminami@yshome.co.jp

URL: http://www.yshome.jp



携帯サイトから物件詳細を閲覧できます!

取引態様	手数料負担の割合	貸主	借主
仲介元付(一般)	手数料配分の割合	元付	客付