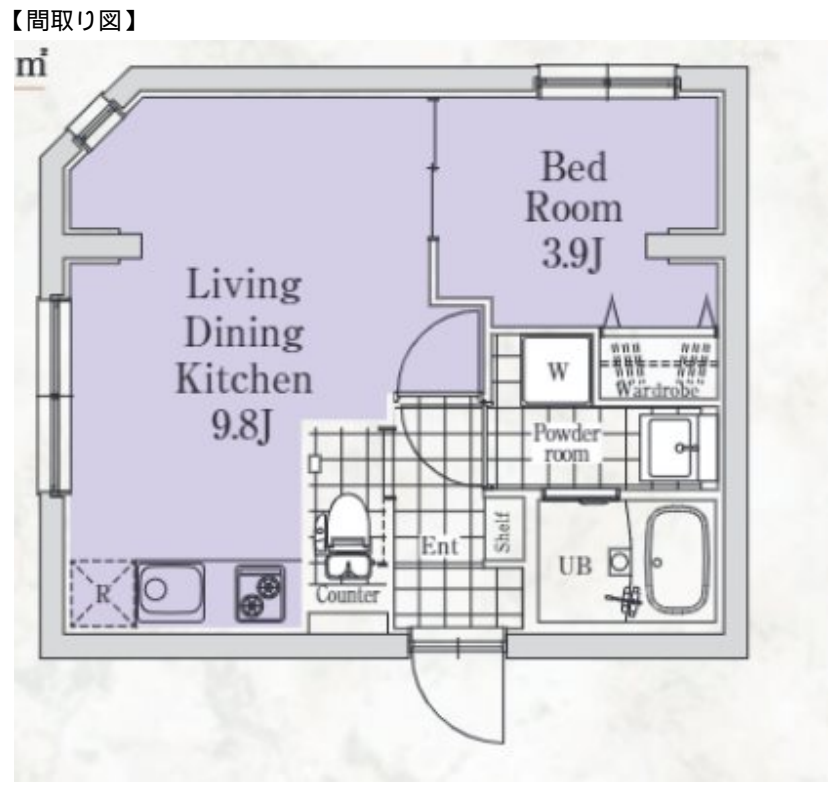


FOR RENT

賃料	管理費等
145,000円	10,000円

地域密着だからこそ出来るサービス、オーナー様

1フロア2住戸, 2面採光, オートロック, 角住戸, 玄関ホール, デザイナーズ, 閑静な住宅街, メールボックス



間取り	1LDK		
敷金	1ヶ月	礼金	1ヶ月
敷引/償却金	-	保証金	-
物件種別	マンション		
建物名・部屋番号			
物件所在地	東京都中野区大和町1丁目		
交通	中央・総武線各停 高円寺駅 徒歩10分 西武新宿線 野方駅 徒歩14分		
間取詳細	LDK(9.8畳) 洋室(3.9畳)		
構造・規模	鉄筋コンクリート 5階建 1階		
専有面積	31.08㎡	向き	
築年月	2024年5月	契約期間	2年
損害保険	有	入居時期	即時
駐車場	駐輪場 バイク置き場		
設備	24時間換気システム, 2口コンロ, B S, C S, T Vインターホン, インターホン, エアコン, ガスコンロ設		
その他費用	[一時金] 24hサポート会費: 22,000円 鍵交換費: 33,000円 [備考] 退去時クリーニング費: 借主負担 短期解約違約金あり		
入居諸条件	性別不問 二人可 高齢者相談 法人可 単身可		
保証会社	必須 初回保証料: 総賃料の50% 月額保証料: 1,500円		
備考	退去時ハウスクリーニング費用借主負担 お部屋探しは高円寺南口より徒歩1分 ワイエス・ホーム高円寺南口店まで 当社は総合仲介会社なので他社様インターネット掲載物件も一括紹介できますのでお気軽にお問い合わせくださいませ		

図面と現況が異なる場合は現況が優先となります。

間取りの「S」はサービスルーム(納戸)です。

情報更新日2026年4月19日

No.YP031364



東京都知事(6)第76855号
(公社)全日本不動産協会、(公社)首都圏不動産公正取引協議会
株式会社ワイエス・ホーム 高円寺南口店
東京都杉並区高円寺南4丁目25-3
TEL:03-5307-8855 FAX:03-5307-8856
E-mail: kouenjiminami@yshome.co.jp
URL: http://www.yshome.jp



携帯サイトから物件詳細を閲覧できます!

取引態様	手数料負担の割合	貸主	借主
仲介元付(一般)	手数料配分の割合	元付	客付