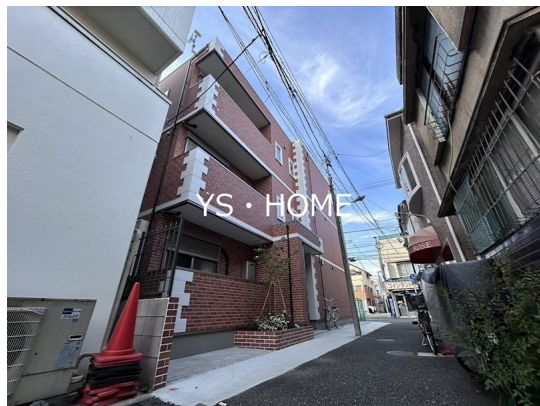


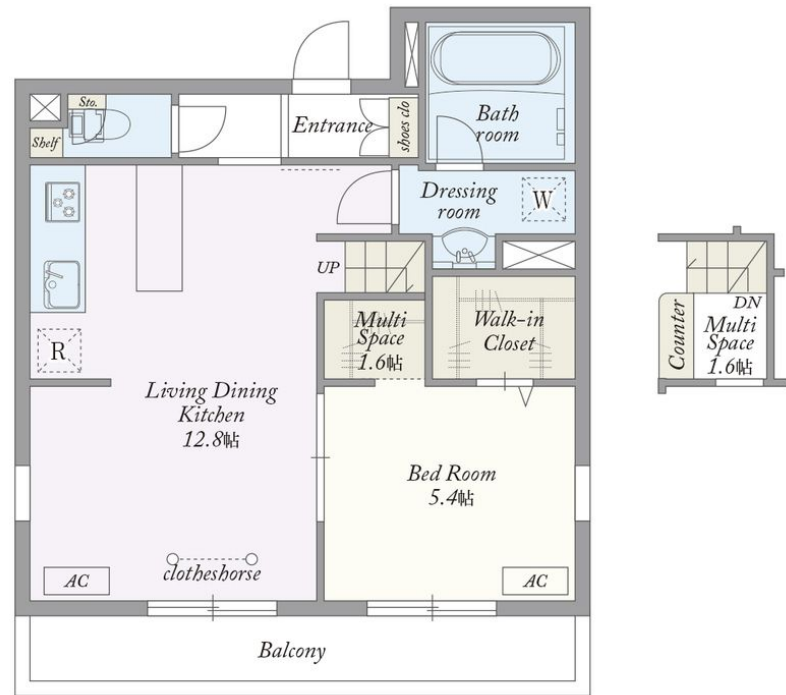
賃料	管理費等
174,000円	10,000円

1フロア2住戸, 2F以上, 2面採光, 3方角住戸, 3面採光, オートロック, モニタ付オートロック, 角住戸, 玄関ホール, 最上階, 全室2面採光, 陽当たり良好, 駅前, 閑静な住宅街, 防犯カメラ, メールボックス

【外観】



【間取り図】



間取り	1SLDK		
敷金	無	礼金	無
敷引/償却金	-	保証金	-
物件種別	マンション		
建物名・部屋番号			
物件所在地	東京都豊島区长崎4丁目		
交通	西武池袋線 東長崎駅 徒歩2分 都営大江戸線 落合南長崎駅 徒歩13分		
間取詳細	LDK(12.8畳) 洋室(5.4畳) S(1.6畳)		
構造・規模	鉄骨 3階建 3階		
専有面積	48.3㎡	向き	
築年月	2026年1月	契約期間	2年
損害保険	有	入居時期	即時
駐車場	駐輪場		
設備	24時間換気システム, 2口コンロ, 3口以上コンロ, TVインターホン, インターホン, ウォークインクロー		
その他費用	[一時金] 退去時クリーニング借主負担: 74,800円 [月次費用] セレプロテクト: 2,200円 引落手数料: 330円 [備考] 1年未満解約時1ヶ月分違約金有		
入居諸条件	学生可 性別不問 二人可 法人可 単身可		
保証会社	必須 初回: 33,000円、月額: 総賃料1.6%		
備考	退去時ハウスクリーニング費用借主負担 お部屋探しは高円寺南口より徒歩1分 ワイエス・ホーム高円寺南口店まで 当社は総合仲介会社なので他社様インターネット掲載物件も一括紹介できますのでお気軽にお問い合わせくださいませ		

図面と現況が異なる場合は現況が優先となります。

間取りの「S」はサービスルーム(納戸)です。

情報更新日2026年4月19日

No.YP031379



東京都知事(6)第76855号  
(公社)全日本不動産協会、(公社)首都圏不動産公正取引協議会  
**株式会社ワイエス・ホーム 高円寺南口店**  
東京都杉並区高円寺南4丁目25-3  
TEL:03-5307-8855 FAX:03-5307-8856  
E-mail: kouenjiminami@yshome.co.jp  
URL: http://www.yshome.jp



携帯サイトから物件詳細を閲覧できます!

取引態様	手数料負担の割合	貸主	借主
仲介元付(一般)	手数料配分の割合	元付	客付