

FOR RENT

賃料	管理費等
142,000円	3,000円

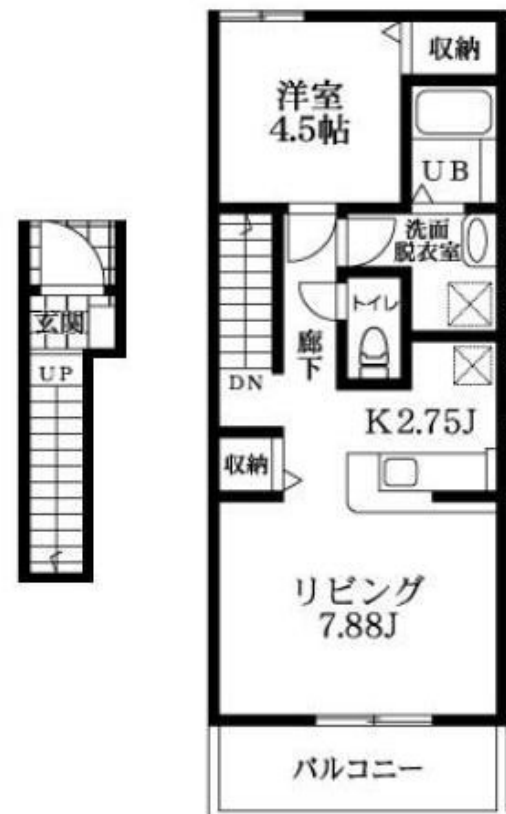
地域密着だからこそ出来るサービス、オーナー様

2面採光,メゾネット,最上階,振り分け,陽当たり良好,駅前,閑静な住宅街,メールボックス

【外観】



【間取り図】



間取り	1LDK		
敷金	1ヶ月	礼金	1ヶ月
敷引/償却金	-	保証金	無
物件種別	アパート		
建物名・部屋番号			
物件所在地	東京都杉並区松ノ木2丁目		
交通	東京メトロ丸ノ内線 新高円寺駅 徒歩11分 東京メトロ丸ノ内線 南阿佐ヶ谷駅 徒歩19分		
間取詳細	K(2.75畳) 洋室(4.5畳) L(7.88畳)		
構造・規模	木造 2階建 2階		
専有面積	45.13㎡	向き	
築年月	2021年3月	契約期間	2年
損害保険		入居時期	相談
駐車場			
設備	2口コンロ, B S, C A T V, C S, T V インターホン, インターホン, エアコン, システムキッチン, シャワ		
その他費用	[一時金] 鍵交換費用: 16,500円 更新事務手数料: 22,000円 家財保険料: 20,000円 [月次費用] はじめてCLUB OFF: 1,100円 [備考] クリーニング費用借主負担		
入居諸条件	ペット相談 学生可 性別不問 二人相談 法人可		
保証会社	必須 (オリコフォレントインシュア) 初回: 保証料月額合計の50% 毎月: 月額1,000円		
備考	退去時ハウスクリーニング費用借主負担 お部屋探しは高円寺南口より徒歩1分 ワイエス・ホーム高円寺南口店まで 当社は総合仲介会社なので他社様インターネット掲載物件も一括紹介できますのでお気軽にお問い合わせくださいませ		

図面と現況が異なる場合は現況が優先となります。

間取りの「S」はサービスルーム(納戸)です。

情報更新日2026年4月19日

No.YP031381



東京都知事(6)第76855号

(公社)全日本不動産協会、(公社)首都圏不動産公正取引協議会

株式会社ワイエス・ホーム 高円寺南口店

東京都杉並区高円寺南4丁目25-3

TEL:03-5307-8855

FAX:03-5307-8856

E-mail: kouenjiminami@yshome.co.jp

URL: http://www.yshome.jp



携帯サイトから物件詳細を閲覧できます!

取引態様	手数料負担の割合	貸主	借主
仲介元付(一般)	手数料配分の割合	元付	客付