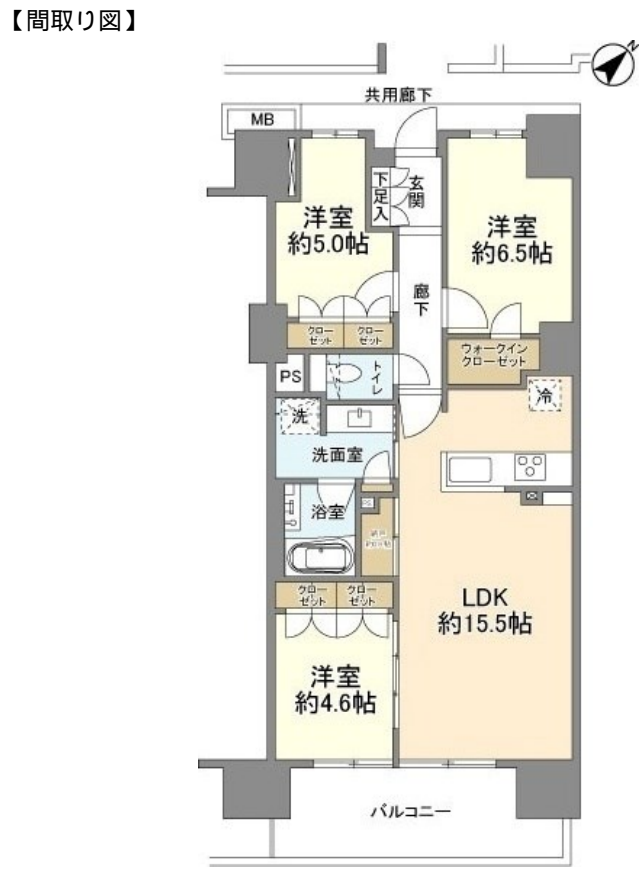


FOR RENT

賃料	管理費等
325,000円	15,000円

2F以上, 2面採光, オートロック, ダブルロック, ディンプルキー, モニタ付オートロック, 玄関ポーチ, 玄関ホール, 振り分け, 南面バルコニー, 南面リビング, 陽当たり良好, 始発駅, 分譲タイプ



間取り	3LDK		
敷金	1ヶ月	礼金	2ヶ月
敷引/償却金	-	保証金	-
物件種別	マンション		
建物名・部屋番号			
物件所在地	東京都杉並区堀ノ内1丁目		
交通	東京メトロ丸ノ内線 方南町駅 徒歩5分 京王井の頭線 永福町駅 徒歩20分		
間取詳細	LDK(15.5畳) 洋室(6.5畳) 洋室(5畳) 洋室(4.6畳)		
構造・規模	鉄筋コンクリート 14階建 13階		
専有面積	74.73㎡	向き	南東
築年月	2024年8月	契約期間	2年
損害保険	有	入居時期	即時
駐車場	駐輪場		
設備	3口以上コンロ, B S, C S, T Vインターホン, インターホン, ウォークインクローゼット, エアコン, エア		
その他費用	[備考] 退去時クリーニング費は借主負担 コールセンター利用料: 月額1,100円		
入居諸条件	性別不問 二人可 法人相談 単身可		
保証会社	必須 初回: 総賃料の50%, 月額: 総賃料の1%		
備考	退去時ハウスクリーニング費用借主負担 お部屋探しは高円寺南口より徒歩1分 ワイエス・ホーム高円寺南口店まで 当社は総合仲介会社なので他社様インターネット掲載物件も一括紹介できますのでお気軽にお問い合わせくださいませ		

図面と現況が異なる場合は現況が優先となります。

間取りの「S」はサービスルーム(納戸)です。

情報更新日2026年4月20日

No.YP031398



東京都知事(6)第76855号
(公社)全日本不動産協会、(公社)首都圏不動産公正取引協議会
株式会社ワイエス・ホーム 高円寺南口店
東京都杉並区高円寺南4丁目25-3
TEL:03-5307-8855 FAX:03-5307-8856
E-mail: kouenjiminami@yshome.co.jp
URL: http://www.yshome.jp



携帯サイトから物件詳細を閲覧できます!

取引態様	手数料負担の割合	貸主	借主
仲介先物	手数料配分の割合	元付	客付