

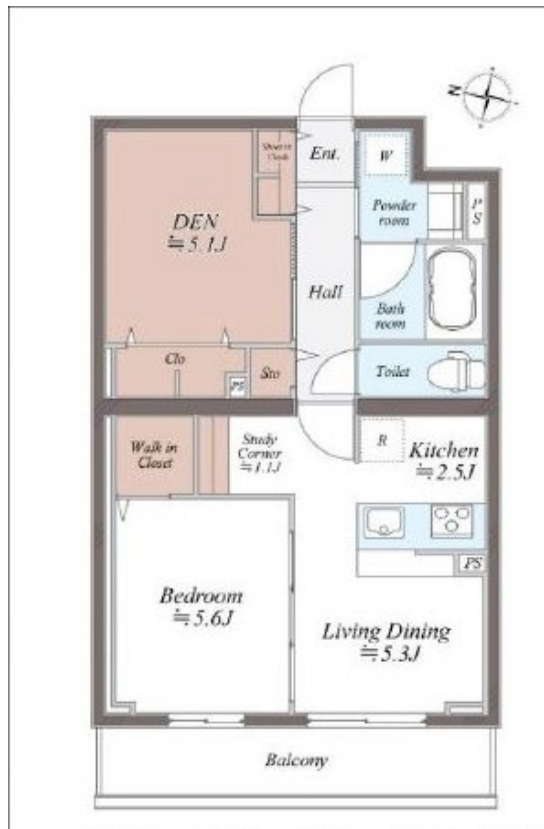
賃料	管理費等
224,000円	10,000円

2F以上, 2面採光, オートロック, モニタ付オートロック, 玄関ホール, 振り分け, 陽当たり良好, 始発駅, メールボックス, 平置駐車場

【外観】



【間取り図】



図面と現況が異なる場合は現況が優先となります。

間取りの「S」はサービスルーム(納戸)です。

間取り	1SLDK		
敷金	1ヶ月	礼金	1ヶ月
敷引/償却金	-	保証金	-
物件種別	マンション		
建物名・部屋番号			
物件所在地	東京都杉並区天沼1丁目		
交通	中央線 荻窪駅 徒歩10分 中央線 阿佐ヶ谷駅 徒歩11分		
間取詳細	洋室(5.6畳) S(5.1畳) DK(7.8畳)		
構造・規模	鉄筋コンクリート 5階建 3階		
専有面積	48.35㎡	向き	
築年月	2025年11月	契約期間	定期借家契約 2年
損害保険	有 21,500円 24ヶ月	入居時期	即時
駐車場	有(敷地内) 33000円/月 ~ 駐輪場		
設備	2口コンロ, 3口以上コンロ, TVインターホン, インターホン, ウォークインクローゼット, エアコン, オー		
その他費用	[一時金] 24時間サポート: 16,500円 [備考] 退去時のクリーニング費用は借主負担 ペット飼育時: 敷金1カ月プラス(償却)+1匹の場合管理費プラス10,000円、2匹の場合管理費プラス15,000円 2年未満の解約の場合、賃料の1か月分の違約金あり		
入居諸条件	ペット可 性別不問 二人可 法人可 子供可		
保証会社	必須 初回総賃料の60%、月々総賃料の1%		
備考	退去時ハウスクリーニング費用借主負担 お部屋探しは高円寺南口より徒歩1分 ワイエス・ホーム高円寺南口店まで 当社は総合仲介会社なので他社様インターネット掲載物件も一括紹介できますのでお気軽にお問い合わせください		

情報更新日2026年6月11日

No.YP031431



東京都知事(6)第76855号
(公社)全日本不動産協会、(公社)首都圏不動産公正取引協議会
株式会社ワイエス・ホーム 高円寺南口店
東京都杉並区高円寺南4丁目25-3
TEL:03-5307-8855 FAX:03-5307-8856
E-mail: kouenjiminami@yshome.co.jp
URL: http://www.yshome.jp



携帯サイトから物件詳細を閲覧できます!

取引態様	手数料負担の割合	貸主	借主
仲介元付(一般)	手数料配分の割合	元付	客付