

# FOR RENT

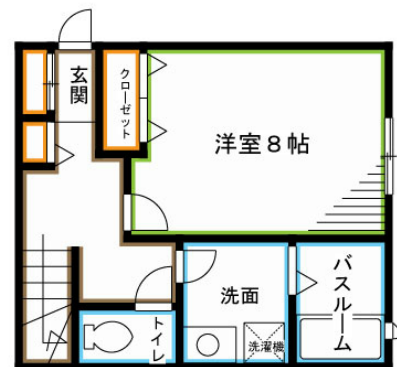
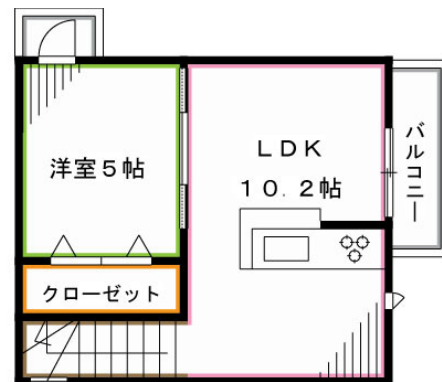
賃料	管理費等
180,000円	5,000円

2F以上, 2面採光, 3方角住戸, メゾネット, 角住戸, 玄関ホール, 最上階, 上階無し, 振り分け, 東南角住戸, 南面2室, 南面バルコニー, 南面リビング, 陽当たり良好, 閑静な住宅街, 始発駅, メールボックス

【外観】



【間取り図】



図面と現況が異なる場合は現況が優先となります。

間取りの「S」はサービスルーム(納戸)です。

間取り	2LDK		
敷金	1ヶ月	礼金	1ヶ月
敷引/償却金	-	保証金	無
物件種別	テラスハウス		
建物名・部屋番号			
物件所在地	東京都杉並区西荻南4丁目		
交通	中央線 西荻窪駅 徒歩8分 中央線 荻窪駅 徒歩15分		
間取詳細	洋室(7.8畳) 洋室(5畳) LDK(10.2畳)		
構造・規模	木造 2階建 1-2階		
専有面積	60.06㎡	向き	南
築年月	2012年8月	契約期間	定期借家契約 2年
損害保険	有	入居時期	2026年6月上旬予定
駐車場	駐輪場		
設備	2口コンロ, 3口以上コンロ, IHクッキングヒーター, TVインターホン, インターホン, エアコン, エアコ		
その他費用	[備考] 退去時クリーニング費用は借主負担 再契約型		
入居諸条件	性別不問 二人可 法人相談 子供相談 単身相談		
保証会社	必須 初回: 総賃料の50%		
備考	退去時ハウスクリーニング費用借主負担 お部屋探しは高円寺南口より徒歩1分 ワイエス・ホーム高円寺南口店まで 当社は総合仲介会社なので他社様インターネット掲載物件も一括紹介できますのでお気軽にお問い合わせくださいませ		

情報更新日2026年4月24日

No.YP031453

お問合せ先



東京都知事(6)第76855号  
(公社)全日本不動産協会、(公社)首都圏不動産公正取引協議会

株式会社ワイエス・ホーム 高円寺南口店

東京都杉並区高円寺南4丁目25-3

TEL:03-5307-8855

FAX:03-5307-8856

E-mail: kouenjiminami@yshome.co.jp

URL: http://www.yshome.jp



携帯サイトから物件詳細を閲覧できます!

取引態様	手数料負担の割合	貸主	借主
仲介元付(一般)	手数料配分の割合	元付	客付