

FOR RENT

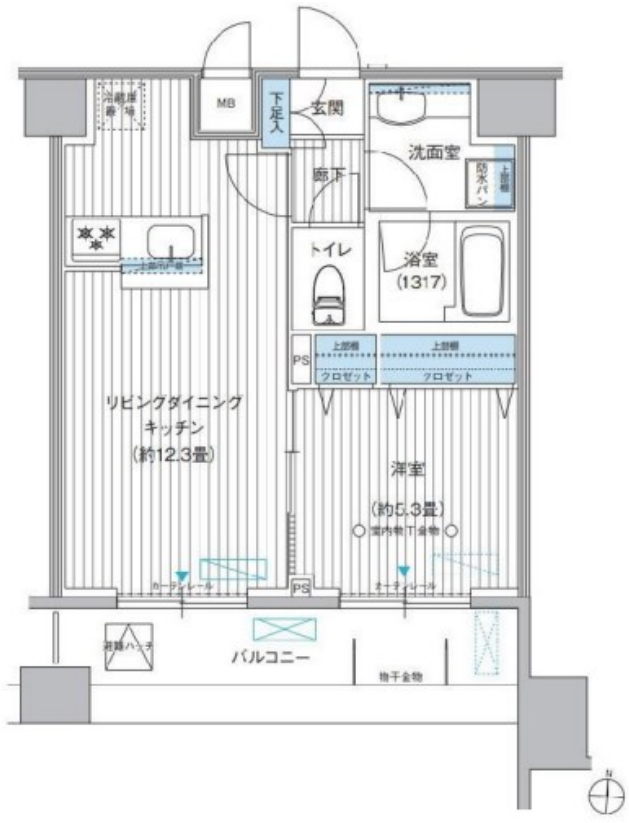
賃料	管理費等
185,000円	12,000円

2F以上,オートロック,モニタ付オートロック,玄関ホール,南面バルコニー,南面リビング,陽当たり良好,防犯カメラ,メールボックス

【外観】



【間取り図】



図面と現況が異なる場合は現況が優先となります。

間取りの「S」はサービスルーム(納戸)です。

間取り	1LDK		
敷金	1ヶ月	礼金	1ヶ月
敷引/償却金	-	保証金	-
物件種別	マンション		
建物名・部屋番号			
物件所在地	東京都杉並区高円寺南3丁目		
交通	東京メトロ丸ノ内線 新高円寺駅 徒歩3分 中央線 高円寺駅 徒歩10分		
間取詳細	洋室(5.3畳) LDK(12.3畳)		
構造・規模	鉄筋コンクリート 4階建 2階		
専有面積	41.45㎡	向き	南
築年月	2022年1月	契約期間	2年
損害保険	有	入居時期	相談
駐車場	駐輪場		
設備	3口以上コンロ, B S, C S, T Vインターホン, インターホン, エアコン, カウンターキッチン, ガスコンロ		
その他費用	[一時金] 鍵交換費: 22,000円 [備考] 退去時クリーニング費用は借主負担		
入居諸条件	性別不問 二人可 法人相談 単身可		
保証会社	必須 初回:総賃料の40%、月額:総賃料の1%、更新時:更新料の1%		
備考	退去時ハウスクリーニング費用借主負担 お部屋探しは高円寺南口より徒歩1分 ワイエス・ホーム高円寺南口店まで 当社は総合仲介会社なので他社様インターネット掲載物件も一括紹介できますのでお気軽にお問い合わせくださいませ		

情報更新日2026年4月25日

No.YP031469



東京都知事(6)第76855号
(公社)全日本不動産協会、(公社)首都圏不動産公正取引協議会
株式会社ワイエス・ホーム 高円寺南口店
東京都杉並区高円寺南4丁目25-3
TEL:03-5307-8855 FAX:03-5307-8856
E-mail: kouenjiminami@yshome.co.jp
URL: http://www.yshome.jp



携帯サイトから物件詳細を閲覧できます!

取引態様	手数料負担の割合	貸主	借主
仲介先物	手数料配分の割合	元付	客付