

FOR RENT

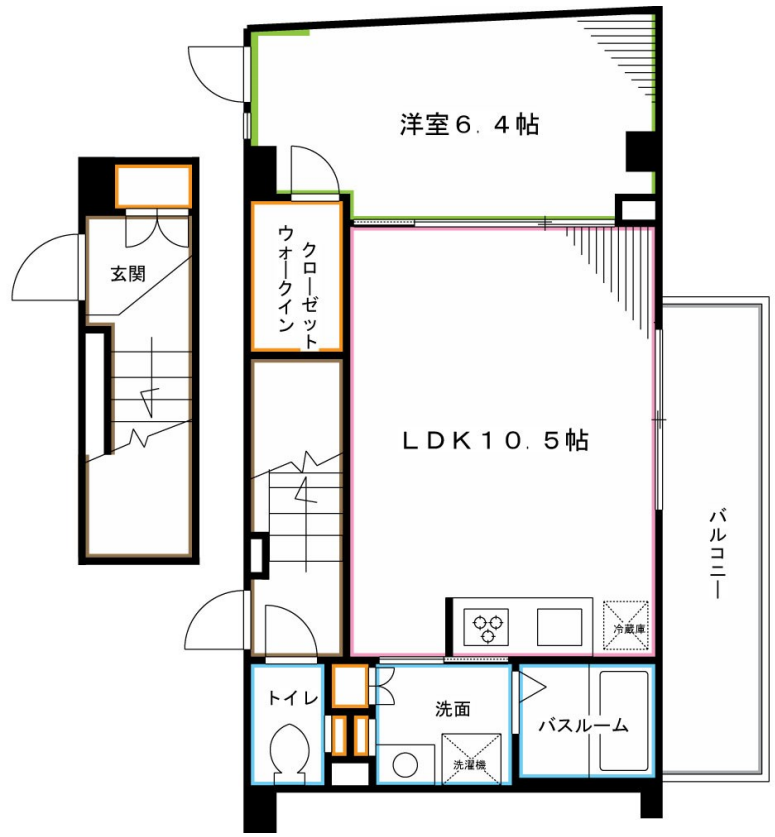
賃料	管理費等
155,000円	11,000円

2F以上,2面採光,オートロック,ディンプルキー,モニタ付オートロック,玄関ホール,最上階,上階無し,陽当たり良好,内装リフォーム済,外壁タイル張り,閑静な住宅街,防犯カメラ,メールボックス

【外観】



【間取り図】



図面と現況が異なる場合は現況が優先となります。

間取りの「S」はサービスルーム(納戸)です。

間取り	1LDK		
敷金	1ヶ月	礼金	1ヶ月
敷引/償却金	-	保証金	無
物件種別	マンション		
建物名・部屋番号			
物件所在地	東京都杉並区下井草2丁目		
交通	西武新宿線 下井草駅 徒歩5分 西武新宿線 井荻駅 徒歩15分		
間取詳細	LDK(10.4畳) 洋室(6.4畳)		
構造・規模	鉄筋コンクリート 4階建 4階		
専有面積	45.71㎡	向き	
築年月	2006年4月	契約期間	2年
損害保険	有 16,550円 24ヶ月	入居時期	相談
駐車場	駐輪場		
設備	24時間換気システム,3口以上コンロ,B S,C A T V,C A T Vインターネット,C S,T Vインターホン		
その他費用	[一時金] 鍵交換代:33,000円 [備考] 退去時クリーニング費用:室内48,950円・エアコン22,000円ペット飼育の場合、敷金プラス1ヵ月(償却) 1年未満の解約の場合違約金あり		
入居諸条件	ペット可 性別不問 二人可 法人相談 子供相談		
保証会社	必須 初回保証料 総支払額の50% 月々:総賃料1%		
備考	退去時ハウスクリーニング費用借主負担 お部屋探しは高円寺南口より徒歩1分 ワイエス・ホーム高円寺南口店まで 当社は総合仲介会社なので他社様インターネット掲載物件も一括紹介できますのでお気軽にお問い合わせくださいませ		

情報更新日2026年4月26日

No.YP031494



東京都知事(6)第76855号
(公社)全日本不動産協会、(公社)首都圏不動産公正取引協議会
株式会社ワイエス・ホーム 高円寺南口店
東京都杉並区高円寺南4丁目25-3
TEL:03-5307-8855 FAX:03-5307-8856
E-mail:kouenjiminami@yshome.co.jp
URL:http://www.yshome.jp



携帯サイトから物件詳細を閲覧できます!

取引態様	手数料負担の割合	貸主	借主
仲介先物	手数料配分の割合	元付	客付