

# FOR RENT

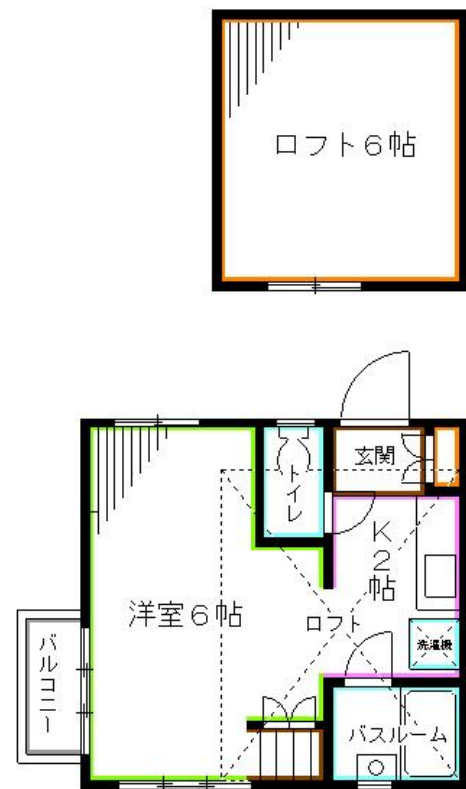
賃料	管理費等
80,000円	2,000円

2 F 以上, 2 面採光, 3 面採光, 角住戸, 最上階, 陽当たり良好, 閑静な住宅街, 始発駅, メールボックス

【外観】



【間取り図】



間取り	1K		
敷金	1ヶ月	礼金	無
敷引 / 償却金	-	保証金	無
物件種別	アパート		
建物名・部屋番号			
物件所在地	東京都杉並区阿佐谷南3丁目		
交通	中央線 荻窪駅 徒歩10分 中央線 阿佐ヶ谷駅 徒歩10分		
間取詳細	洋室(6畳) K(2畳) ロフト(6畳)		
構造・規模	木造 2階建 2階		
専有面積	20㎡	向き	北東
築年月	1999年4月	契約期間	2年
損害保険	有	入居時期	即時
駐車場			
設備	2口コンロ, CATV, TVインターホン, インターホン, エアコン, ガスコンロ設置済, ガス給湯, クローゼ		
その他費用	[備考] 退去時クリーニング費用は借主負担 ペット飼育時: 敷金1カ月プラス (退去時償却)		
入居諸条件	ペット相談 学生相談 性別不問 法人可 単身可		
保証会社	必須 初回: 総賃料の50%		
備考	退去時ハウスクリーニング費用借主負担 お部屋探しは高円寺南口より徒歩1分 ワイエス・ホーム高円寺南口店まで 当社は総合仲介会社なので他社様インターネット掲載物件も一括紹介できますのでお気軽にお問い合わせくださいませ		

図面と現況が異なる場合は現況が優先となります。

間取りの「S」はサービスルーム(納戸)です。

情報更新日2026年4月30日

No.YP031542



東京都知事(6)第76855号  
(公社)全日本不動産協会、(公社)首都圏不動産公正取引協議会

## 株式会社ワイエス・ホーム 高円寺南口店

東京都杉並区高円寺南4丁目25-3  
TEL:03-5307-8855 FAX:03-5307-8856  
E-mail: kouenjiminami@yshome.co.jp  
URL: http://www.yshome.jp



携帯サイトから物件詳細を閲覧できます!

取引態様	手数料負担の割合	貸主	借主
仲介元付(一般)	手数料配分の割合	元付	客付