

FOR RENT

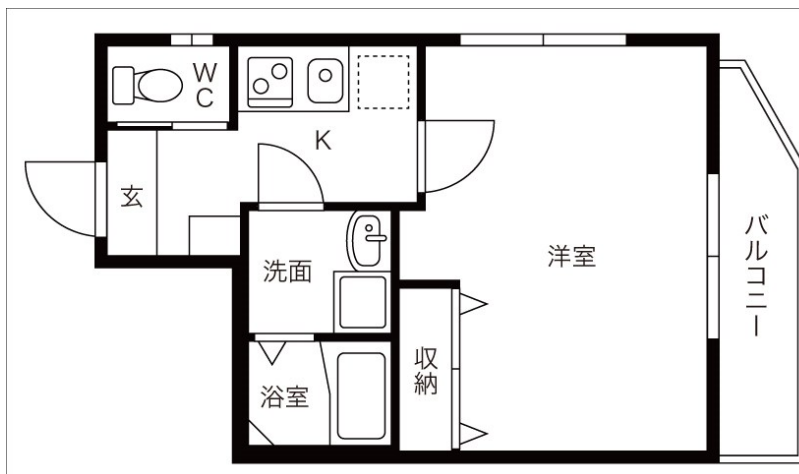
賃料	管理費等
97,000円	3,000円

2F以上,2面採光,オートロック,モニタ付オートロック,角住戸,玄関ホール,南西角住戸,陽当たり良好,閑静な住宅街,始発駅,メールボックス

【外観】



【間取り図】



間取り	1K		
敷金	1ヶ月	礼金	1ヶ月
敷引/償却金	-	保証金	-
物件種別	マンション		
建物名・部屋番号			
物件所在地	東京都杉並区天沼3丁目		
交通	中央線 荻窪駅 徒歩5分 中央・総武線各停 阿佐ヶ谷駅 徒歩23分		
間取詳細			
構造・規模	鉄筋コンクリート 4階建 2階		
専有面積	24.7㎡	向き	北西
築年月	2017年9月	契約期間	2年
損害保険	有 20,000円 24ヶ月	入居時期	即時
駐車場	駐輪場		
設備	24時間換気システム,2口コンロ,CATV,TVインターホン,インターホン,エアコン,ガスコンロ設置		
その他費用	[一時金] ホームマイスター24:16,500円 [備考] 退去時ハウスクリーニング費用 借主負担		
入居諸条件	性別不問 法人可 単身可		
保証会社	必須 初回:月額総賃料50% 1年毎:10,000円 引き落とし手数料:330円/月		
備考	退去時ハウスクリーニング費用借主負担 お部屋探しは高円寺南口より徒歩1分 ワイエス・ホーム高円寺南口店まで 当社は総合仲介会社なので他社様インターネット掲載物件も一括紹介できますのでお気軽にお問い合わせくださいませ		

図面と現況が異なる場合は現況が優先となります。

間取りの「S」はサービスルーム(納戸)です。

情報更新日2026年4月30日

No.YP031548

お問合せ先



東京都知事(6)第76855号

(公社)全日本不動産協会、(公社)首都圏不動産公正取引協議会

株式会社ワイエス・ホーム 高円寺南口店

東京都杉並区高円寺南4丁目25-3

TEL:03-5307-8855

FAX:03-5307-8856

E-mail: kouenjiminami@yshome.co.jp

URL: http://www.yshome.jp



携帯サイトから物件詳細を閲覧できます!

取引態様	手数料負担の割合	貸主	借主
仲介元付(一般)	手数料配分の割合	元付	客付