

賃料	管理費等
112,000円	3,000円

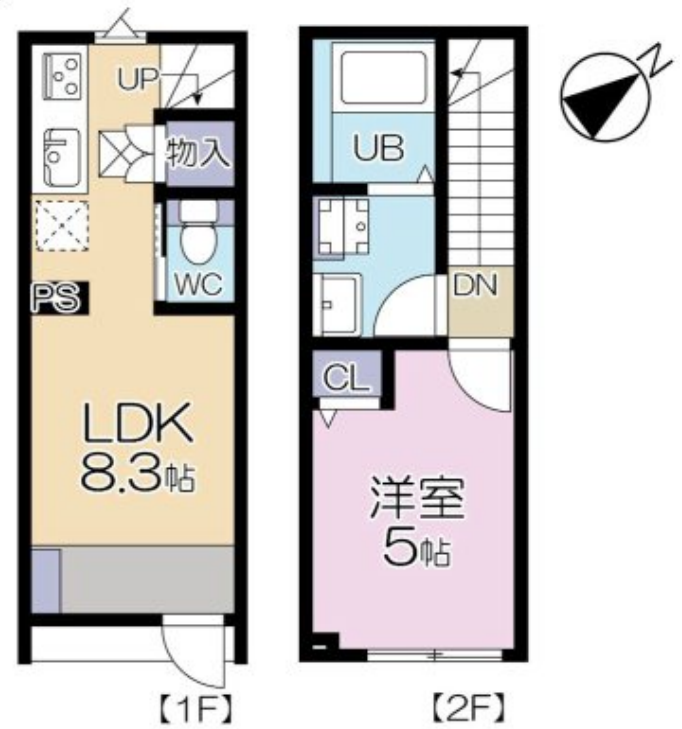
地域密着だからこそ出来るサービス、オーナー様

2F以上, 2面採光, ダブルロック, メゾネット, 最上階, 振り分け, 陽当たり良好, 閑静な住宅街, 防犯カメラ, メールボックス

【外観】



【間取り図】



間取り	1LDK		
敷金	無	礼金	1ヶ月
敷引/償却金	-	保証金	-
物件種別	アパート		
建物名・部屋番号			
物件所在地	東京都練馬区南田中2丁目		
交通	西武池袋線 練馬高野台駅 徒歩12分 西武新宿線 井荻駅 徒歩18分		
間取詳細	LDK(8.3畳) 洋室(5畳)		
構造・規模	木造 2階建 1-2階		
専有面積	34.27㎡	向き	
築年月	2026年2月下旬	契約期間	2年
損害保険	有	入居時期	即時
駐車場	駐輪場		
設備	24時間換気システム, 3口以上コンロ, TVインターホン, インターホン, エアコン, エアコン2台, エアコ		
その他費用	[一時金] 室内抗菌代: 14,300円 [備考] 退去時クリーニング費: 借主負担 月額サポート料: 1,500円		
入居諸条件	性別不問 二人可 高齢者相談 法人可 子供可		
保証会社	必須 初回保証料: 総賃料60% 月額保証料: 総賃料1%		
備考	退去時ハウスクリーニング費用借主負担 お部屋探しは高円寺南口より徒歩1分 ワイエス・ホーム高円寺南口店まで 当社は総合仲介会社なので他社様インターネット掲載物件も一括紹介できますのでお気軽にお問い合わせくださいませ		

図面と現況が異なる場合は現況が優先となります。

間取りの「S」はサービスルーム(納戸)です。

情報更新日2026年5月1日

No.YP031580



東京都知事(6)第76855号
 (公社)全日本不動産協会、(公社)首都圏不動産公正取引協議会
株式会社ワイエス・ホーム 高円寺南口店
 東京都杉並区高円寺南4丁目25-3
 TEL:03-5307-8855 FAX:03-5307-8856
 E-mail: kouenjiminami@yshome.co.jp
 URL: http://www.yshome.jp



携帯サイトから物件詳細を閲覧できます！

取引態様	手数料負担の割合	貸主	借主
仲介元付(一般)	手数料配分の割合	元付	客付