

FOR RENT

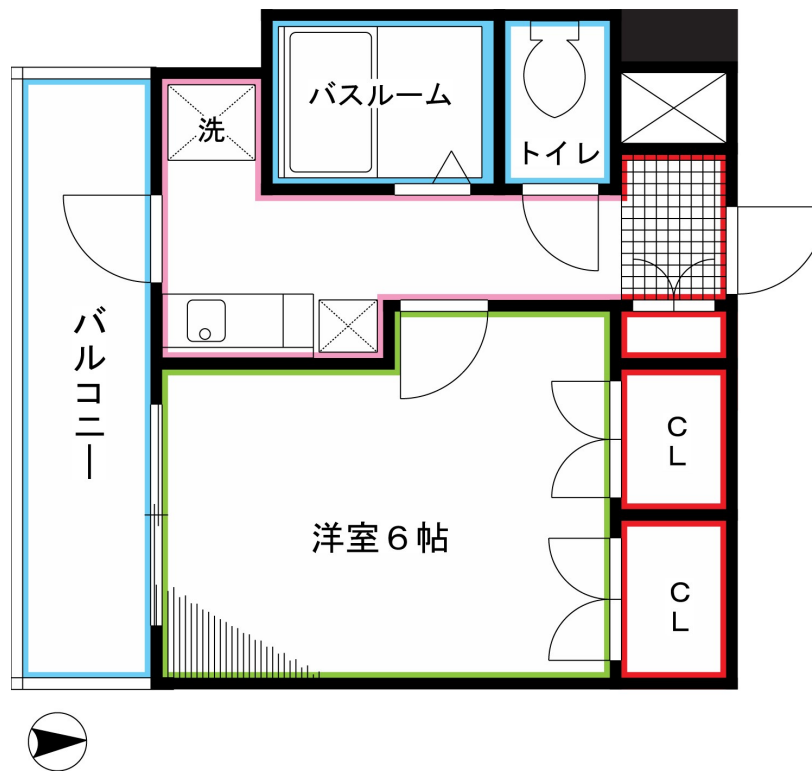
| | |
|---------|---------|
| 賃料 | 管理費等 |
| 86,000円 | 15,000円 |

2F以上,オートロック,ディンプルキー,ワイドバルコニー,玄関ホール,全室南向き,南面バルコニー,南面リビング,始発駅,防犯カメラ,メールボックス

【外観】



【間取り図】



| | | | |
|----------|---|------|----|
| 間取り | 1K | | |
| 敷金 | 無 | 礼金 | 無 |
| 敷引/償却金 | - | 保証金 | 無 |
| 物件種別 | マンション | | |
| 建物名・部屋番号 | | | |
| 物件所在地 | 東京都杉並区堀ノ内3丁目 | | |
| 交通 | 東京メトロ丸ノ内線 方南町駅 徒歩10分 東京メトロ丸ノ内線 東高円寺駅 徒歩13分 | | |
| 間取詳細 | 洋室(6畳) K(2畳) | | |
| 構造・規模 | 鉄筋コンクリート 7階建 2階 | | |
| 専有面積 | 20㎡ | 向き | 南 |
| 築年月 | 2004年1月 | 契約期間 | 2年 |
| 損害保険 | 有 25,000円 24ヶ月 | 入居時期 | 即時 |
| 駐車場 | 駐輪場 | | |
| 設備 | TVインターホン,エアコン,ガスコンロ設置済,クローゼット,シャワー,シューズボックス,トイレ有,バ | | |
| その他費用 | [一時金] 鍵交換代: 11,000円 [備考] 解約通知2カ月前 ペット飼育時: 敷金1ヵ月積増(退去時: 償却1ヶ月) 退去時ハウスクリーニング費用借主負担 | | |
| 入居諸条件 | ペット相談 学生可 性別不問 法人可 単身可 | | |
| 保証会社 | 必須 初回保証料: 賃料等の40% -, 月額支払手数料: 賃料等の1.25% 月額: 756円審査内容により | | |
| 備考 | 退去時ハウスクリーニング費用借主負担 お部屋探しは高円寺南口より徒歩1分 ワイエス・ホーム高円寺南口店まで 当社は総合仲介会社なので他社様インターネット掲載物件も一括紹介できますのでお気軽にお問い合わせくださいませ | | |

図面と現況が異なる場合は現況が優先となります。

間取りの「S」はサービスルーム(納戸)です。

情報更新日2026年5月3日

No.YP031628

お問合せ先



東京都知事(6)第76855号
(公社)全日本不動産協会、(公社)首都圏不動産公正取引協議会

株式会社ワイエス・ホーム 高円寺南口店

東京都杉並区高円寺南4丁目25-3

TEL:03-5307-8855

FAX:03-5307-8856

E-mail: kouenjiminami@yshome.co.jp

URL: http://www.yshome.jp



携帯サイトから物件詳細を閲覧できます!

| | | | |
|----------|----------|----|----|
| 取引態様 | 手数料負担の割合 | 貸主 | 借主 |
| 仲介元付(一般) | 手数料配分の割合 | 元付 | 客付 |