

# FOR RENT

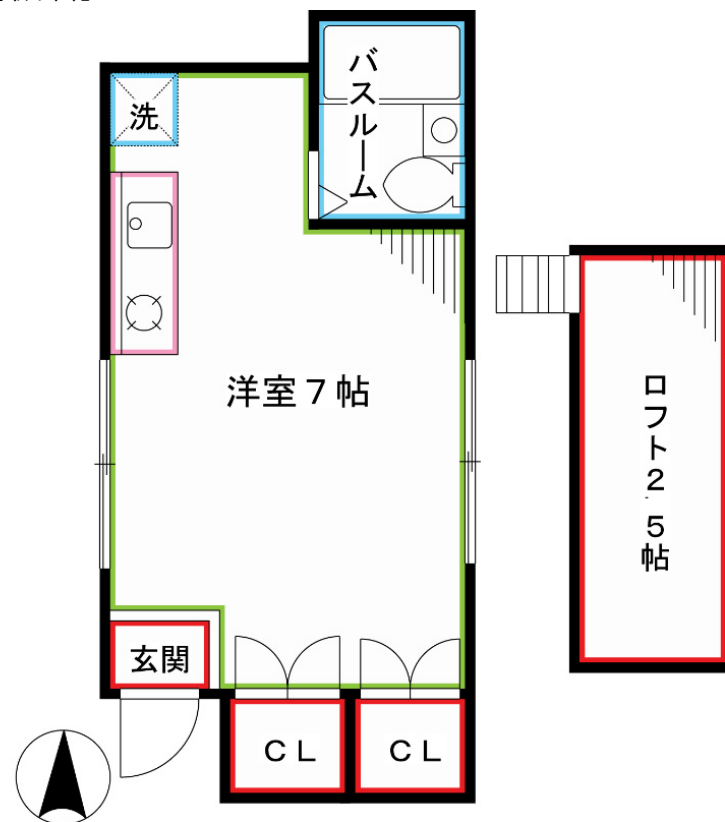
賃料	管理費等
67,000円	2,000円

1フロア2住戸, 2F以上, 2面採光, ロフト, 角住戸, 最上階, 上階無し, 当社管理物件, 陽当たり良好, 閑静な住宅街, メールボックス

【外観】



【間取り図】



図面と現況が異なる場合は現況が優先となります。

間取りの「S」はサービスルーム(納戸)です。

間取り	1R		
敷金	1ヶ月	礼金	1ヶ月
敷引/償却金	-	保証金	-
物件種別	アパート		
建物名・部屋番号			
物件所在地	東京都杉並区高円寺北3丁目		
交通	中央線 高円寺駅 徒歩8分 東京メトロ丸ノ内線 新高円寺駅 徒歩20分		
間取詳細	洋室(7畳)		
構造・規模	木造 2階建 2階		
専有面積	16㎡	向き	東
築年月	2005年10月	契約期間	2年
損害保険	有 20,000円 24ヶ月	入居時期	相談
駐車場	駐輪場		
設備	CATV, CATV使用料不要, LAN, TVインターホン, エアコン, ガスコンロ 設置済, クローゼット, シ		
その他費用	[備考] 退去時クリーニング費用は借主負担		
入居諸条件	学生相談 性別不問 法人可 単身可		
保証会社	必須 初回: 総賃料の50% 月々: 1,200円		
備考	退去時ハウスクリーニング費用借主負担 お部屋探しは高円寺南口より徒歩1分 ワイエス・ホーム高円寺南口店まで 当社は総合仲介会社なので他社様インターネット掲載物件も一括紹介できますのでお気軽にお問い合わせくださいませ		

情報更新日2026年5月7日

No.YP031662

お問合せ先



東京都知事(6)第76855号

(公社)全日本不動産協会、(公社)首都圏不動産公正取引協議会

株式会社ワイエス・ホーム 高円寺南口店

東京都杉並区高円寺南4丁目25-3

TEL:03-5307-8855

FAX:03-5307-8856

E-mail: kouenjiminami@yshome.co.jp

URL: http://www.yshome.jp



携帯サイトから物件詳細を閲覧できます!

取引態様	手数料負担の割合	貸主	0%	借主	100%
代理	手数料配分の割合	元付	0%	客付	100%