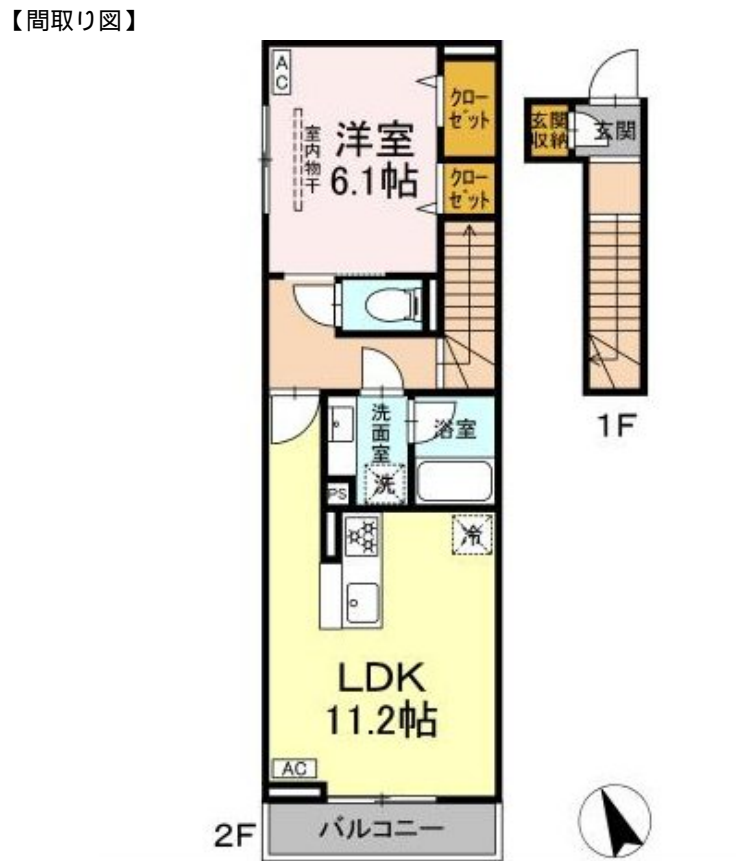


賃料	管理費等
175,000円	7,000円

地域密着だからこそ出来るサービス、オーナー様

24時間緊急通報システム, 2F以上, 2面採光, カードキー, 角住戸, 最上階, 振り分け, 陽当たり良好, 駅前, 閑静な住宅街, メールボックス, セキュリティ会社加入済



間取り	1LDK		
敷金	無	礼金	2ヶ月
敷引/償却金	-	保証金	-
物件種別	アパート		
建物名・部屋番号			
物件所在地	東京都杉並区高円寺北3丁目		
交通	中央・総武線各停 高円寺駅 徒歩5分 東京メトロ丸ノ内線 新高円寺駅 徒歩16分		
間取詳細	LDK(11.2畳) 洋室(6.1畳)		
構造・規模	軽量鉄骨 2階建 2階		
専有面積	48.66㎡	向き	東
築年月	2026年5月	契約期間	2年
損害保険		入居時期	2026年5月下旬
駐車場			
設備	24時間換気システム, 2口コンロ, 3口以上コンロ, B S, T Vインターホン, インターホン, ウォークイン		
その他費用	[一時金] 退去時クリーニング費: 60,500円 カードキー発行料: 16,500円 ICロック電池: 2,750円		
入居諸条件	性別不問 二人可 高齢者相談 法人可 子供可		
保証会社	必須 初回保証料: 35,000円 月額保証料: 総賃料の1%		
備考	退去時ハウスクリーニング費用借主負担 お部屋探しは高円寺南口より徒歩1分 ワイエス・ホーム高円寺南口店まで 当社は総合仲介会社なので他社様インターネット掲載物件も一括紹介できますのでお気軽にお問い合わせくださいませ		

図面と現況が異なる場合は現況が優先となります。

間取りの「S」はサービスルーム(納戸)です。

情報更新日2026年5月8日

No.YP031674



東京都知事(6)第76855号
(公社)全日本不動産協会、(公社)首都圏不動産公正取引協議会
株式会社ワイエス・ホーム 高円寺南口店
東京都杉並区高円寺南4丁目25-3
TEL:03-5307-8855 FAX:03-5307-8856
E-mail: kouenjiminami@yshome.co.jp
URL: http://www.yshome.jp



携帯サイトから物件詳細を閲覧できます!

取引態様	手数料負担の割合	貸主	借主
仲介元付(一般)	手数料配分の割合	元付	客付