

# FOR RENT

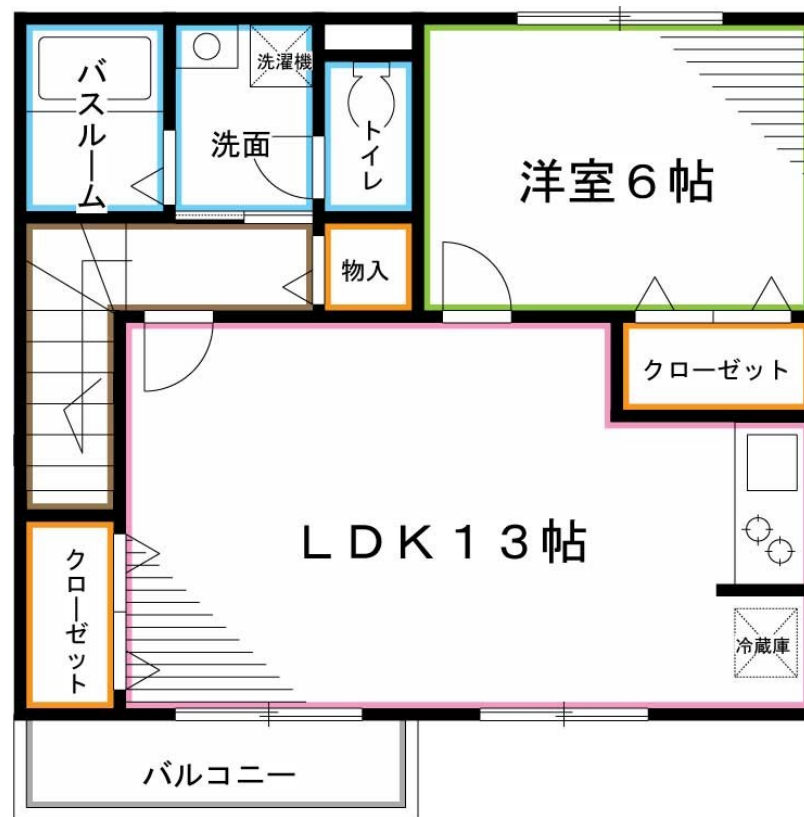
|          |        |
|----------|--------|
| 賃料       | 管理費等   |
| 111,000円 | 2,000円 |

2F以上, 2面採光, デンプルキー, 玄関ホール, 最上階, 南面バルコニー, 南面リビング, 陽当たり良好, 閑静な住宅街, メールボックス

### 【外観】



### 【間取り図】



図面と現況が異なる場合は現況が優先となります。

間取りの「S」はサービスルーム(納戸)です。

|          |   |      |     |
|----------|---|------|-----|
| 間取り      | 1LDK  |      |     |
| 敷金       | 1ヶ月   | 礼金   | 1ヶ月 |
| 敷引/償却金   | -   | 保証金  | 無   |
| 物件種別     | アパート  |      |     |
| 建物名・部屋番号 |   |      |     |
| 物件所在地    | 東京都杉並区下井草4丁目  |      |     |
| 交通       | 西武新宿線 井荻駅 徒歩8分<br>西武新宿線 下井草駅 徒歩12分  |      |     |
| 間取詳細     | LDK(13畳) 洋室(6畳)   |      |     |
| 構造・規模    | 軽量鉄骨 2階建 2階   |      |     |
| 専有面積     | 46.17㎡  | 向き   | 南   |
| 築年月      | 2006年3月   | 契約期間 | 2年  |
| 損害保険     | 有   | 入居時期 | 即時  |
| 駐車場      | 駐輪場   |      |     |
| 設備       | 2口コンロ, B S, C A T V, T Vインターホン, エアコン, ガスコンロ設置済, クローゼット, システムキッチン  |      |     |
| その他費用    | [一時金] 鍵交換代: 22,000円<br>[備考] 退去時クリーニング費用は借主負担 24時間サポート月額1,000円<br>24時間サポート: 1,000円/月                         |      |     |
| 入居諸条件    | 性別不問 二人可 法人相談 子供相談 単身可  |      |     |
| 保証会社     | 必須 初回: 総賃料の50% 月々: 総賃料の1.2%   |      |     |
| 備考       | 退去時ハウスクリーニング費用借主負担 お部屋探しは高円寺南口より徒歩1分 ワイエス・ホーム高円寺南口店まで 当社は総合仲介会社なので他社様インターネット掲載物件も一括紹介できますのでお気軽にお問い合わせくださいませ |      |     |

情報更新日2026年5月8日

No.YP031677

お問合せ先



東京都知事(6)第76855号  
(公社)全日本不動産協会、(公社)首都圏不動産公正取引協議会

株式会社ワイエス・ホーム 高円寺南口店

東京都杉並区高円寺南4丁目25-3

TEL:03-5307-8855

FAX:03-5307-8856

E-mail: kouenjiminami@yshome.co.jp

URL: http://www.yshome.jp



携帯サイトから物件詳細を閲覧できます!

|          |          |    |    |
|----------|----------|----|----|
| 取引態様     | 手数料負担の割合 | 貸主 | 借主 |
| 仲介元付(一般) | 手数料配分の割合 | 元付 | 客付 |