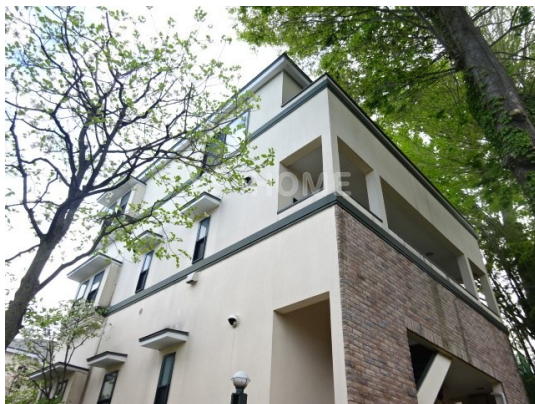


# FOR RENT

賃料	管理費等
280,000円	5,000円

2面採光, 3面採光, メゾネット, 角住戸, 玄関ホール, 振り分け, 南西角住戸, 南面バルコニー, 南面リビング, 陽当たり良好, 外壁タイル張り, 閑静な住宅街, 始発駅, 平置駐車場

### 【外観】



### 【間取り図】



図面と現況が異なる場合は現況が優先となります。

間取りの「S」はサービスルーム(納戸)です。

間取り	3SLDK		
敷金	1ヶ月	礼金	1ヶ月
敷引/償却金	-	保証金	無
物件種別	テラスハウス		
建物名・部屋番号			
物件所在地	東京都杉並区南荻窪3丁目		
交通	中央線 荻窪駅 徒歩9分 中央線 西荻窪駅 徒歩14分		
間取詳細			
構造・規模	木造 3階建 1-2階	向き	南
専有面積	94.4㎡	契約期間	定期借家契約 2年
築年月	2002年3月	入居時期	相談
損害保険	有		
駐車場	有(敷地内) 25000円/月 ~ 駐輪場		
設備	2口コンロ, 3口以上コンロ, CATV, CATVインターネット, インターホン, ウォークインクローゼット		
その他費用	[備考] 退去時クリーニング費用は借主負担 再契約可		
入居諸条件	性別不問 二人可 法人可 子供可 単身可		
保証会社	必須 初回: 総賃料の50%		
備考	退去時ハウスクリーニング費用借主負担 お部屋探しは高円寺南口より徒歩1分 ワイエス・ホーム高円寺南口店まで 当社は総合仲介会社なので他社様インターネット掲載物件も一括紹介できますのでお気軽にお問い合わせくださいませ		

情報更新日2026年5月24日

No.YP031701

お問合せ先



東京都知事(6)第76855号

(公社)全日本不動産協会、(公社)首都圏不動産公正取引協議会

株式会社ワイエス・ホーム 高円寺南口店

東京都杉並区高円寺南4丁目25-3

TEL:03-5307-8855

FAX:03-5307-8856

E-mail: kouenjiminami@yshome.co.jp

URL: http://www.yshome.jp



携帯サイトから物件詳細を閲覧できます!

取引態様	手数料負担の割合	貸主	借主
仲介元付(一般)	手数料配分の割合	元付	客付