

FOR RENT

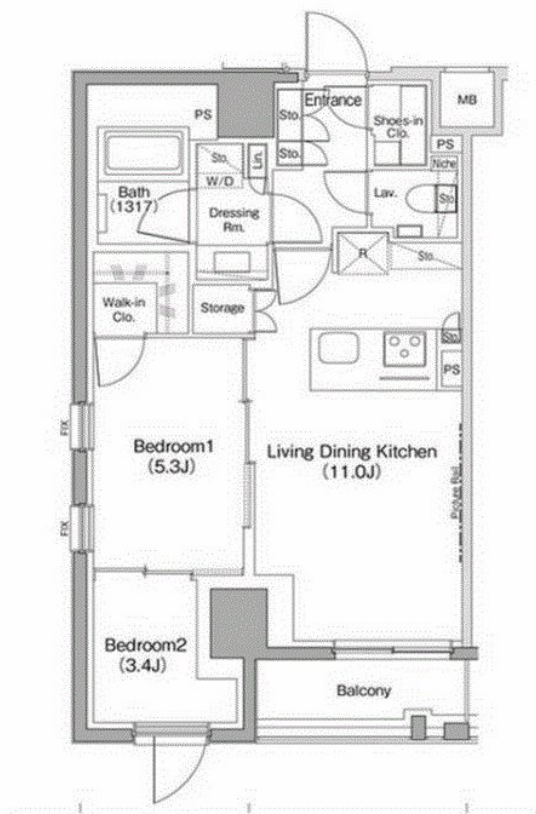
| | |
|----------|---------|
| 賃料 | 管理費等 |
| 230,000円 | 20,000円 |

2F以上,2面採光,オートロック,モニタ付オートロック,角住戸,玄関ホール,振り分け,南西角住戸,南面バルコニー,南面リビング,陽当たり良好,防犯カメラ

【外観】



【間取り図】



図面と現況が異なる場合は現況が優先となります。

間取りの「S」はサービスルーム(納戸)です。

| | | | |
|----------|---|------|-------------|
| 間取り | 2LDK | | |
| 敷金 | 1ヶ月 | 礼金 | 1ヶ月 |
| 敷引/償却金 | - | 保証金 | - |
| 物件種別 | マンション | | |
| 建物名・部屋番号 | | | |
| 物件所在地 | 東京都杉並区高円寺南2丁目 | | |
| 交通 | 東京メトロ丸ノ内線 新高円寺駅 徒歩4分 東京メトロ丸ノ内線 東高円寺駅 徒歩7分 | | |
| 間取詳細 | LDK(11畳) 洋室(5.3畳) 洋室(3.4畳) | | |
| 構造・規模 | 鉄筋コンクリート 6階建 4階 | | |
| 専有面積 | 48.59㎡ | 向き | 南 |
| 築年月 | 2021年10月 | 契約期間 | 2年 |
| 損害保険 | 有 | 入居時期 | 2026年6月下旬予定 |
| 駐車場 | 駐輪場 バイク置き場 | | |
| 設備 | 24時間換気システム, 2口コンロ, 3口以上コンロ, B S, C A T V, C S, T V インターホン, インターホ | | |
| その他費用 | [一時金] 駆けつけサポート24: 16,500円 鍵交換代: 44,000円 [備考] 退去時クリーニング費は借主負担 ペット飼育時、敷金1ヶ月プラス | | |
| 入居諸条件 | ペット相談 楽器等の使用相談 性別不問 二人可 | | |
| 保証会社 | 必須 初回:総賃料の50%、年毎:10,000円 | | |
| 備考 | 退去時ハウスクリーニング費用借主負担 お部屋探しは高円寺南口より徒歩1分 ワイエス・ホーム高円寺南口店まで 当社は総合仲介会社なので他社様インターネット掲載物件も一括紹介できますのでお気軽にお問い合わせくださいませ | | |

情報更新日2026年5月10日

No.YP031719



東京都知事(6)第76855号
(公社)全日本不動産協会、(公社)首都圏不動産公正取引協議会
株式会社ワイエス・ホーム 高円寺南口店
東京都杉並区高円寺南4丁目25-3
TEL:03-5307-8855 FAX:03-5307-8856
E-mail: kouenjiminami@yshome.co.jp
URL: http://www.yshome.jp



携帯サイトから物件詳細を閲覧できます!

| | | | |
|------|----------|----|----|
| 取引態様 | 手数料負担の割合 | 貸主 | 借主 |
| | 仲介元付(一般) | 元付 | 客付 |
| | 手数料配分の割合 | | |