

FOR RENT

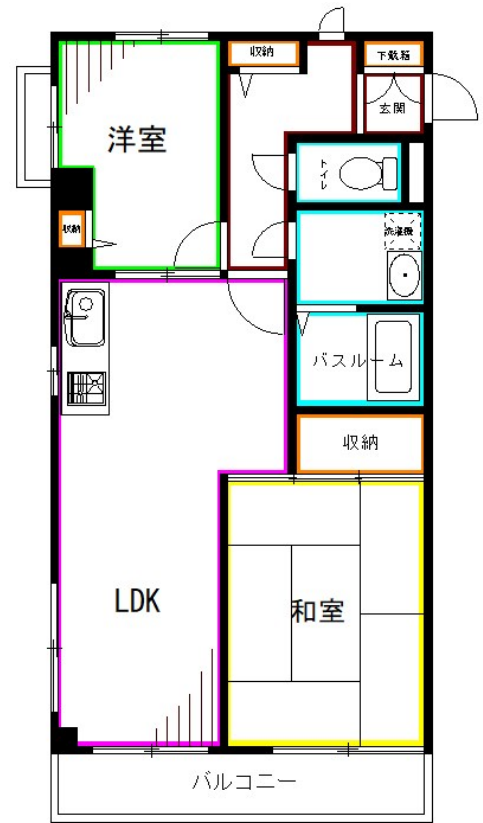
賃料	管理費等
133,000円	2,000円

2面採光, 3面採光, ディンプルキー, 角住戸, 玄関ホール, 振り分け, 南西角住戸, 南面2室, 南面バルコニー, 南面リビング, 陽当たり良好, 内装リフォーム済, リノベーション, 外壁タイル張り, 閑静な住宅街, 始発

【外観】



【間取り図】



図面と現況が異なる場合は現況が優先となります。

間取りの「S」はサービスルーム(納戸)です。

間取り	2LDK		
敷金	1ヶ月	礼金	1ヶ月
敷引/償却金	-	保証金	無
物件種別	マンション		
建物名・部屋番号			
物件所在地	東京都杉並区今川1丁目		
交通	西武新宿線 井荻駅 徒歩12分 中央・総武線各停 荻窪駅 徒歩22分		
間取詳細			
構造・規模	鉄筋コンクリート5階建1階		
専有面積	54.72㎡	向き	南
築年月	1988年3月	契約期間	2年
損害保険	有	入居時期	即時
駐車場	駐輪場		
設備	2口コンロ, 3口以上コンロ, CATV, CATVインターネット, TVインターホン, インターホン, エアコ		
その他費用	[一時金] 鍵交換代: 27,500円 [備考] 退去時ハウスクリーニング費用 借主負担 入居者倶楽部: 1,430円/月 (保険含む) 1年未満の解約の場合違約金あり 解約予告2か月前 トランクルーム: 3,300円/月		
入居諸条件	学生相談 性別不問 二人可 法人可 子供相談		
保証会社	必須 初回: 月額総賃料40% 月次: 保証料1.5% 年次保証料: なし		
備考	退去時ハウスクリーニング費用借主負担 お部屋探しは高円寺南口より徒歩1分 ワイエス・ホーム高円寺南口店まで 当社は総合仲介会社なので他社様インターネット掲載物件も一括紹介できますのでお気軽にお問い合わせくださいませ		

情報更新日2026年5月24日

No.YP031749



東京都知事(6)第76855号
(公社)全日本不動産協会、(公社)首都圏不動産公正取引協議会
株式会社ワイエス・ホーム 高円寺南口店
東京都杉並区高円寺南4丁目25-3
TEL:03-5307-8855 FAX:03-5307-8856
E-mail: kouenjiminami@yshome.co.jp
URL: http://www.yshome.jp



携帯サイトから物件詳細を閲覧できます!

取引態様	手数料負担の割合	貸主	借主
仲介元付(一般)	手数料配分の割合	元付	客付