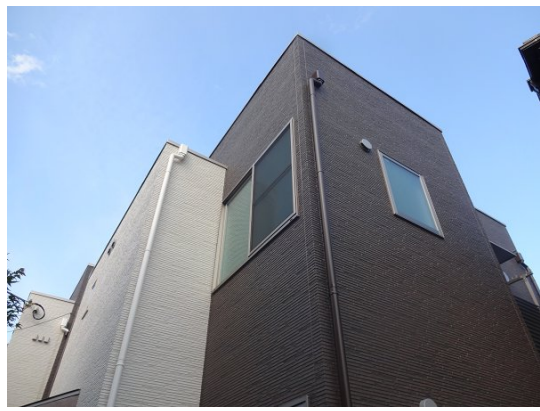


FOR RENT

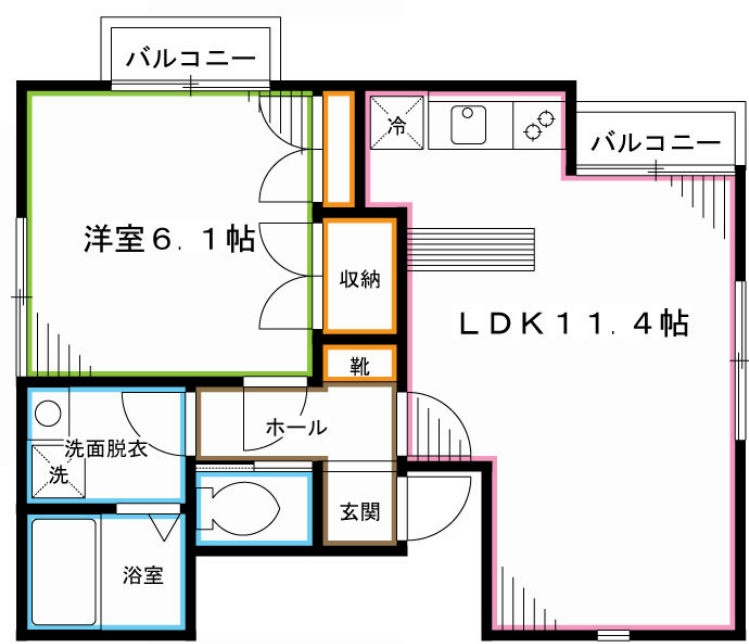
賃料	管理費等
125,000円	3,000円

2F以上, 2面採光, 3方角住戸, 3面採光, オートロック, モニタ付オートロック, 角住戸, 玄関ホール, 最上階, 四方角部屋, 上階無し, 振り分け, 陽当たり良好, 内装リフォーム済, 閑静な住宅街, 始発駅

【外観】



【間取り図】



間取り	1LDK		
敷金	1ヶ月	礼金	1ヶ月
敷引/償却金	-	保証金	無
物件種別	アパート		
建物名・部屋番号			
物件所在地	東京都中野区新井3丁目		
交通	中央線 中野(東京)駅 徒歩12分 西武新宿線 沼袋駅 徒歩12分		
間取詳細	LDK(11.4畳) 洋室(6.1畳)		
構造・規模	木造 2階建 2階		
専有面積	40.37㎡	向き	西
築年月	2014年3月	契約期間	2年
損害保険	有	入居時期	即時
駐車場	駐輪場		
設備	2口コンロ, TVインターホン, エアコン, ガスキッチン, ガスコンロ設置可, ガス給湯, クローゼット, シャ		
その他費用	[備考] 退去時クリーニング費用は借主負担		
入居諸条件	性別不問 二人可 法人相談 単身可		
保証会社	必須 初回: 賃料合計50% 1年毎: 1万円		
備考	退去時ハウスクリーニング費用借主負担 お部屋探しは高円寺南口より徒歩1分 ワイエス・ホーム高円寺南口店まで 当社は総合仲介会社なので他社様インターネット掲載物件も一括紹介できますのでお気軽にお問い合わせくださいませ		

図面と現況が異なる場合は現況が優先となります。

間取りの「S」はサービスルーム(納戸)です。

情報更新日2026年5月17日

No.YP031770



東京都知事(6)第76855号
(公社)全日本不動産協会、(公社)首都圏不動産公正取引協議会
株式会社ワイエス・ホーム 高円寺南口店
東京都杉並区高円寺南4丁目25-3
TEL:03-5307-8855 FAX:03-5307-8856
E-mail: kouenjiminami@yshome.co.jp
URL: http://www.yshome.jp



携帯サイトから物件詳細を閲覧できます!

取引態様	手数料負担の割合	貸主	借主
仲介先物	手数料配分の割合	元付	客付