

FOR RENT

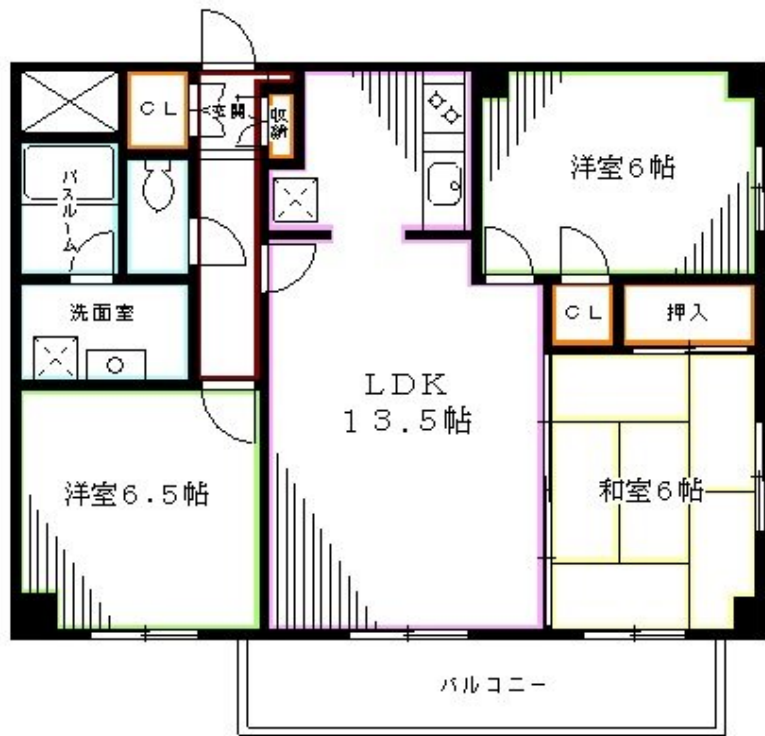
賃料	管理費等
195,000円	15,000円

2F以上, 2面採光, オートロック, モニタ付オートロック, 角住戸, 玄関ホール, 出窓, 陽当たり良好, 内装リフォーム済, 閑静な住宅街, メールボックス

【外観】



【間取り図】



図面と現況が異なる場合は現況が優先となります。

間取りの「S」はサービスルーム(納戸)です。

間取り	3LDK		
敷金	1ヶ月	礼金	1ヶ月
敷引/償却金	- 無	保証金	無
物件種別	マンション		
建物名・部屋番号			
物件所在地	東京都中野区大和町3丁目		
交通	中央線 高円寺駅 徒歩10分 西武新宿線 野方駅 徒歩13分		
間取詳細	洋室(6.5畳) 和室(6畳) LDK(13.5畳) 洋室(6畳)		
構造・規模	鉄筋コンクリート 4階建 4階		
専有面積	71.78㎡	向き	東
築年月	1988年3月	契約期間	定期借家契約 6年
損害保険	有 25,000円 24ヶ月	入居時期	即時
駐車場	駐輪場		
設備	2口コンロ, 3口以上コンロ, TVインターホン, インターホン, エアコン, ガスキッチン, ガスコンロ設置済		
その他費用	[備考] 退去時クリーニング費用は借主負担		
入居諸条件	性別不問 二人可 法人可 子供相談 単身可		
保証会社	必須 初回: 総賃料の50% 継続保証料: 10,000円(1年毎) 引落手数料: 350円		
備考	退去時ハウスクリーニング費用借主負担 お部屋探しは高円寺南口より徒歩1分 ワイエス・ホーム高円寺南口店まで 当社は総合仲介会社なので他社様インターネット掲載物件も一括紹介できますのでお気軽にお問い合わせくださいませ		

情報更新日2026年5月17日

No.YP031779



東京都知事(6)第76855号
(公社)全日本不動産協会、(公社)首都圏不動産公正取引協議会
株式会社ワイエス・ホーム 高円寺南口店
東京都杉並区高円寺南4丁目25-3
TEL:03-5307-8855 FAX:03-5307-8856
E-mail: kouenjiminami@yshome.co.jp
URL: http://www.yshome.jp



携帯サイトから物件詳細を閲覧できます!

取引態様	手数料負担の割合	貸主	0%	借主	100%
仲介元付(一般)	手数料配分の割合	元付	0%	客付	100%