

FOR RENT

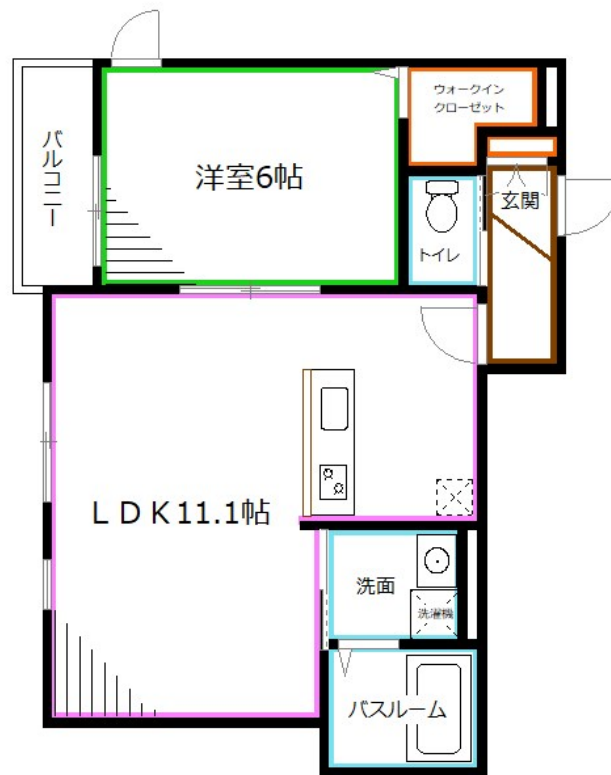
賃料	管理費等
152,000円	3,000円

1フロア2住戸,2面採光,ダブルロック,角住戸,玄関ホール,閑静な住宅街,始発駅,メールボックス

【外観】



【間取り図】



間取り	1LDK		
敷金	1ヶ月	礼金	1ヶ月
敷引/償却金	-	保証金	-
物件種別	アパート		
建物名・部屋番号			
物件所在地	東京都杉並区阿佐谷南3丁目		
交通	中央線 阿佐ヶ谷駅 徒歩3分 東京メトロ丸ノ内線 南阿佐ヶ谷駅 徒歩6分		
間取詳細	洋室(6畳) LDK(11.1畳)		
構造・規模	木造 2階建 1階		
専有面積	40.78㎡	向き	西
築年月	2020年9月	契約期間	2年
損害保険	有	入居時期	相談
駐車場	駐輪場		
設備	2口コンロ, B S, T Vインターホン, インターホン, ウォークインクローゼット, エアコン, エアコン2台,		
その他費用	[一時金] 鍵交換代: 29,700円 [備考] 退去時クリーニング費用は借主負担 すまいサポート24: 1,100円/月		
入居諸条件	楽器等の使用相談 性別不問 二人可 法人相談		
保証会社	必須 初回: 総賃料の100% 月々: 総賃料の2%		
備考	退去時ハウスクリーニング費用借主負担 お部屋探しは高円寺南口より徒歩1分 ワイエス・ホーム高円寺南口店まで 当社は総合仲介会社なので他社様インターネット掲載物件も一括紹介できますのでお気軽にお問い合わせくださいませ		

図面と現況が異なる場合は現況が優先となります。

間取りの「S」はサービスルーム(納戸)です。

情報更新日2026年5月17日

No.YP031788



東京都知事(6)第76855号

(公社)全日本不動産協会、(公社)首都圏不動産公正取引協議会

株式会社ワイエス・ホーム 高円寺南口店

東京都杉並区高円寺南4丁目25-3

TEL:03-5307-8855

FAX:03-5307-8856

E-mail: kouenjiminami@yshome.co.jp

URL: http://www.yshome.jp



携帯サイトから物件詳細を閲覧できます!

取引態様	手数料負担の割合	貸主	借主
仲介元付(一般)	手数料配分の割合	元付	客付