

# FOR RENT

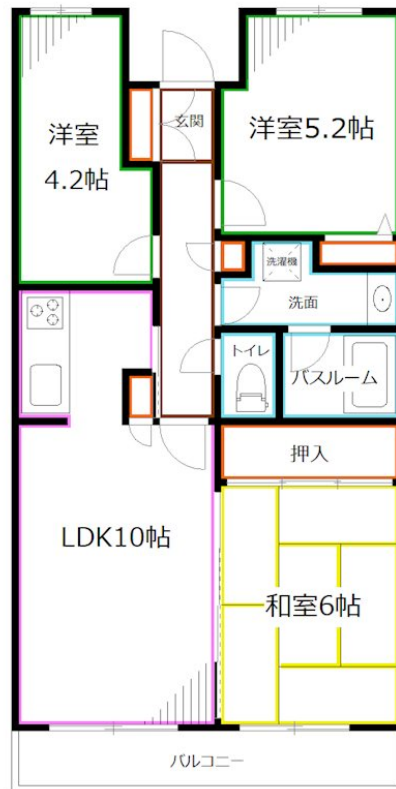
賃料	管理費等
153,000円	7,000円

2F以上, 2面採光, オートロック, モニタ付オートロック, 玄関ホール, 振り分け, 南面バルコニー, 南面リビング, 陽当たり良好, 閑静な住宅街, メールボックス, 平置駐車場

【外観】



【間取り図】



図面と現況が異なる場合は現況が優先となります。

間取りの「S」はサービスルーム(納戸)です。

間取り	3LDK		
敷金	1ヶ月	礼金	1ヶ月
敷引/償却金	-	保証金	-
物件種別	マンション		
建物名・部屋番号			
物件所在地	東京都練馬区関町南1丁目		
交通	西武新宿線 上石神井駅 徒歩7分		
間取詳細	洋室(5.2畳) 洋室(4.2畳) 和室(6畳) LDK(10畳)		
構造・規模	鉄筋コンクリート 5階建 4階		
専有面積	62.2㎡	向き	南
築年月	1990年2月	契約期間	2年
損害保険		入居時期	即時
駐車場	要問い合わせ 駐輪場		
設備	2口コンロ, 3口以上コンロ, TVインターホン, インターホン, エアコン, ガスコンロ設置済, クローゼット		
その他費用	[一時金] 安心サポート: 16,500円 鍵交換代: 29,700円 [備考] 退去時クリーニング費は借主負担 短期解約違約金: 1年未満は総賃料2ヶ月分, 2年未満は総賃料1ヶ月分		
入居諸条件	学生可 性別不問 二人可 法人可 子供相談		
保証会社	必須 初回:総賃料75%, 年毎:10,000円、月額:880円		
備考	退去時ハウスクリーニング費用借主負担 お部屋探しは高円寺南口より徒歩1分 ワイエス・ホーム高円寺南口店まで 当社は総合仲介会社なので他社様インターネット掲載物件も一括紹介できますのでお気軽にお問い合わせくださいませ		

情報更新日2026年6月1日

No.YP031831



東京都知事(6)第76855号

(公社)全日本不動産協会、(公社)首都圏不動産公正取引協議会

**株式会社ワイエス・ホーム 高円寺南口店**

東京都杉並区高円寺南4丁目25-3

TEL:03-5307-8855

FAX:03-5307-8856

E-mail: kouenjiminami@yshome.co.jp

URL: http://www.yshome.jp



携帯サイトから物件詳細を閲覧できます!

取引態様	手数料負担の割合	貸主	借主
仲介先物	手数料配分の割合	元付	客付